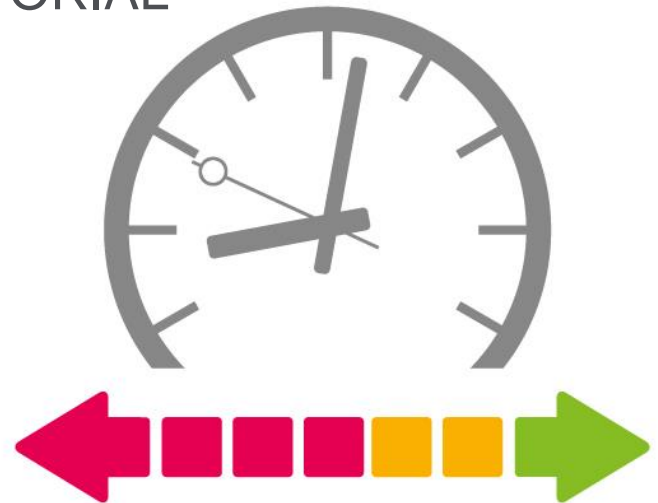


DÉSATURATION DES HEURES DE POINTE À LA PLAINE – SAINT-DENIS

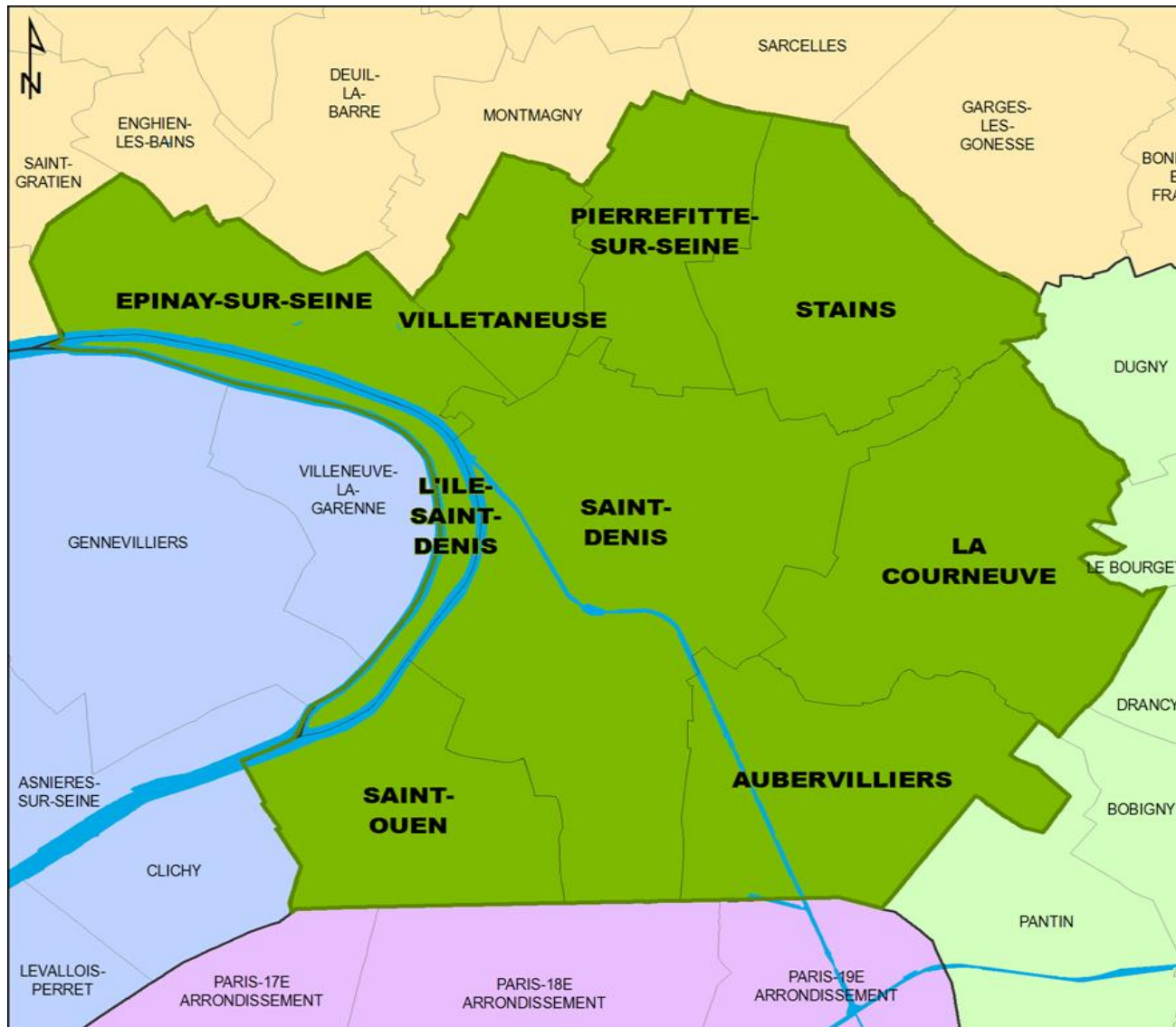
GROUPE DE TRAVAIL TEMPO TERRITORIAL

MARDI 26 SEPTEMBRE 2017



LE TERRITOIRE

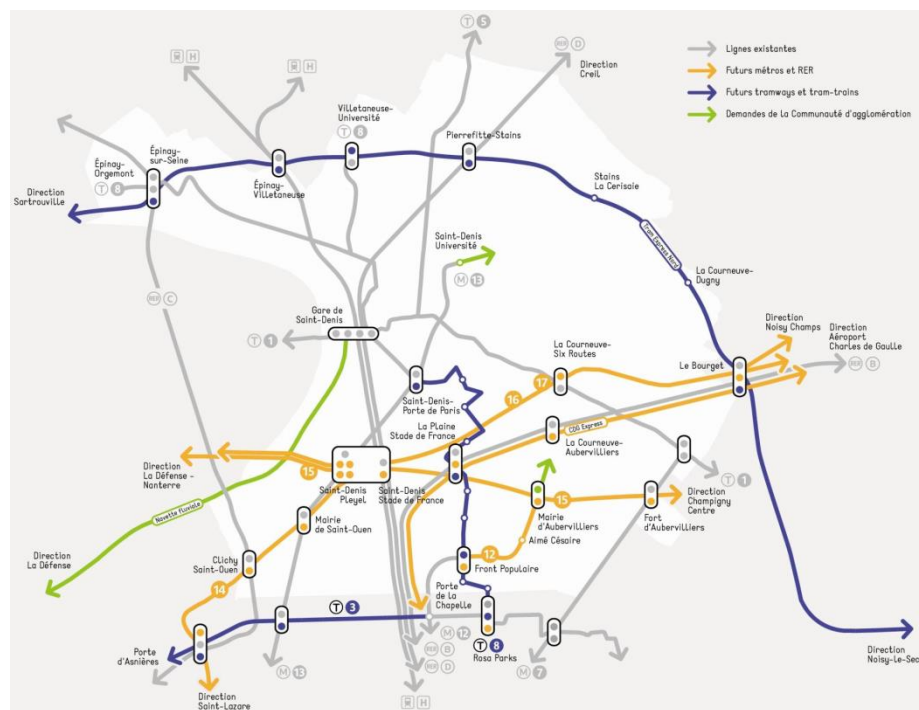
PRÉSENTATION DE PLAINE COMMUNE



PRÉSENTATION DE PLAINE COMMUNE

Un dynamisme démographique et économique :

- 424 300 habitants soit une croissance de 20 % depuis 1999
- 34 000 entreprises
- 157 000 salariés dans le secteur privé soit une croissance de 60% depuis 2005
- 70 000 habitants en plus en 15 ans
- 43 000 étudiants, 1 800 chercheurs et 71 laboratoires



Un territoire bien desservi en transport en commun :

- 3 RER : B / C et D
- Métros, bus et tram dont le Tram 11 Express lancé en juillet 2017
- 7 gares dans le cadre du futur Grand Paris Express dont la gare emblématique de Pleyel autour des futurs lignes 14/15/16 et 17
- Utilisation des transports en commun proche de 70%

UN PÔLE TERTIAIRE MAJEUR EN ÎLE-DE-FRANCE

Pôle tertiaire du Landy au pied du RER D :

- 14 immeubles de bureaux occupés par 13 entreprises différentes : SNCF, GENERALI, SIEMENS, SGP, Lufthansa, Arcelor Mittal, Aperam, Artelia, La Banque Postale Financement, Bostik, Crédit Agricole, Euro Média et SFR soit 17 400 salariés
- Principal employeur : SNCF présente dans 8 immeubles et regroupant 7 050 salariés

Pôle tertiaire du Stade de France au pied du RER B :

- Implantations diverses : AFNOR, Orange, Randstad, EFS, HAS, RSI, Vente Privée, ... soit plus de 8 500 salariés



UN TERRITOIRE EN PLEINE MUTATION

Portée par une volonté politique forte, l'enjeu est de faire face à la hausse de la population et des emplois du fait des nombreux projets :

- Campus Condorcet : futur site universitaire des sciences sociales qui accueillera à terme 15 400 personnes. Ouverture d'une 1ere tranche en 2019 ;
- Aménagement urbain autour de la Gare Pleyel ;
- Aménagement du quartier post olympique ;
- Programmation de 4 200 logements par an dans le cadre du contrat de développement territorial sur la période 2016/2021 ;
- Offre future en bureaux certaine (chantier, PC) : 296 661 m²
 - En projet : 1 173 406 m²
- Offre future en activités certaine (chantier, PC) : 109 210 m²
 - En projet : 283 140 m²

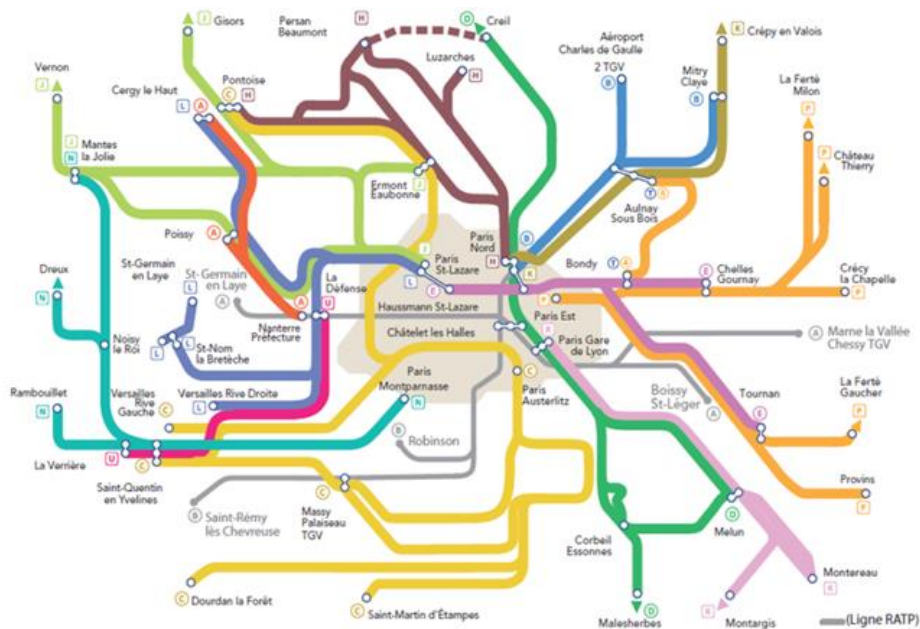
OUTILS ET ACTIONS

Plusieurs outils et actions :

- Un service relations entreprises rattaché à la direction du développement économique de Plaine Commune qui est au plus près des besoins et des attentes des entreprises
- Une association d'entreprises qui regroupe près de 300 adhérents : Plaine Commune Promotion qui fonctionne avec plusieurs commissions thématiques
- Un plan local de déplacements : objectif de réduire de 2% les déplacements en véhicules individuels motorisés en dix ans
- Le PDIE de la Plaine Saint-Denis : 6 entreprises parties prenantes dans la démarche et un plan d'actions déclinés sur 3 ans. Animation par la conseillère mobilité de la Chambre de Commerce et d'Industrie
- La Commission 3T : sollicitation de la SNCF Transilien en 2014 pour que Plaine Commune soit un territoire d'expérimentations. Mise en place d'une commission en 2014 au sein de l'association Plaine Commune Promotion.

LE CONTEXTE

QUELQUES MOTS SUR SNCF TRANSILIEN



3,2M

DE VOYAGEURS QUOTIDIENS,
SOIT 2/3 DES VOYAGEURS
SNCF

6 200

TRAINS PAR JOUR

15

LIGNES, DONT 5 RER ET LE
TRAM-TRAIN T4 ET LE TRAM
11 EXPRESS

394

GARES

PLUS DE 13 000

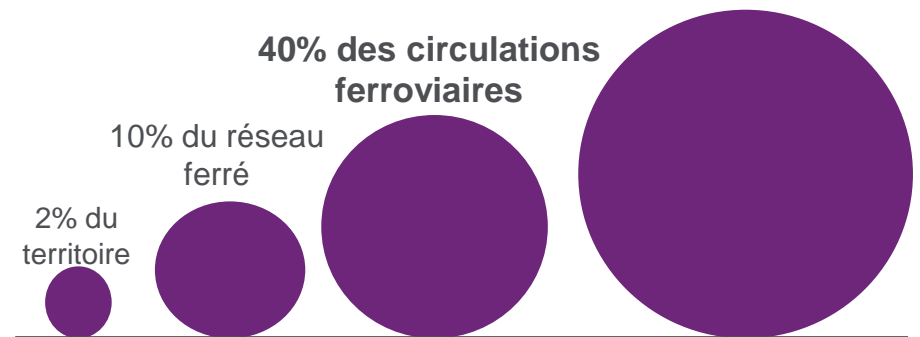
COLLABORATEURS

70% des voyageurs

40% des circulations
ferroviaires

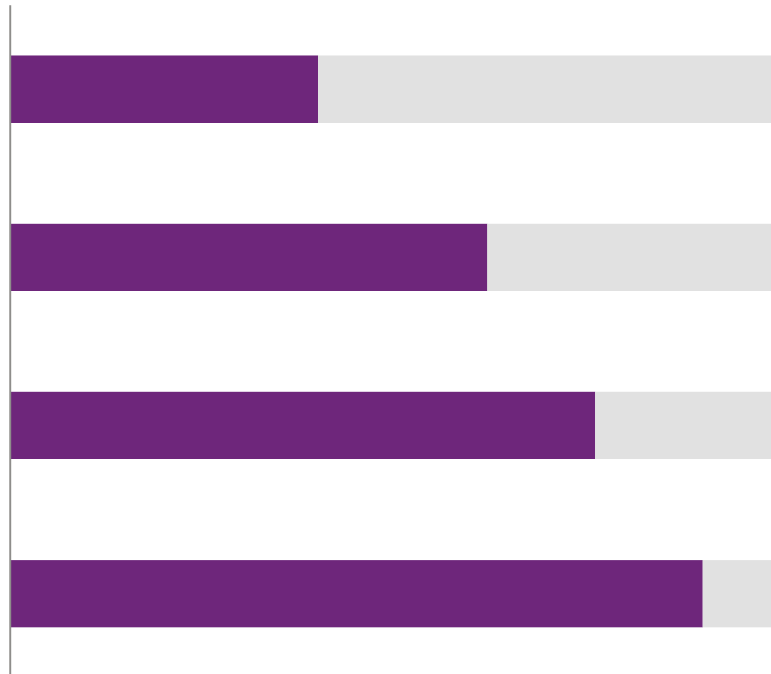
10% du réseau
ferré

2% du
territoire



QUELQUES MOTS SUR SNCF TRANSILIEN

Le travail et les études représentent :



40% des déplacements
tous modes confondus

62% des déplacements
en transports collectifs

76% des déplacements
en RER et train de banlieue

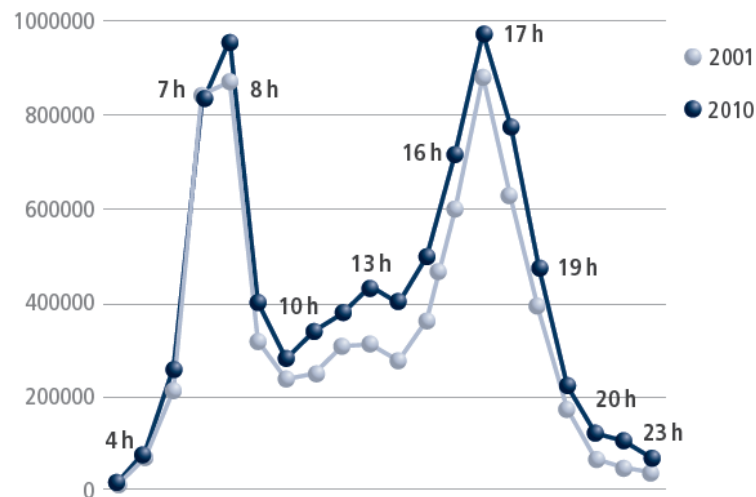
90% des déplacements
en RER et train de banlieue
aux heures de pointe du matin

DES VOYAGES CONDENSÉS AU COURS DE LA JOURNÉE

L'HEURE DE POINTE

- Alors que les trains sont en moyenne remplis à 25%, leur taux d'occupation en heure de pointe peut atteindre 250%
- C'est un facteur de perturbations et d'inconfort pour les actifs, usagers de SNCF Transilien
- Le phénomène s'est amplifié en 10 ans

Répartition horaire des déplacements des Franciliens en transports collectifs selon l'heure de départ



UNE SITUATION HANDICAPANTE POUR TOUS LES ACTEURS

➤ Pour les voyageurs

- Un train saturé, un voyage pénible
- Stress et retard

➤ Pour les entreprises

- Des salariés en retard, une baisse de productivité

➤ Pour le transporteur

- Des trains chargés, difficiles à gérer
- Une dégradation de la ponctualité

➤ Pour l'autorité organisatrice

- Des trains dimensionnés pour la pointe et sous-exploités en heure creuse

➤ Pour les collectivités publiques

- Des conditions de transport difficile pour les administrés
- Un accès compliqué au territoire

L'ATTÉNUATION DU PHÉNOMÈNE D'HEURE DE POINTE PROFITERA À TOUS.

NOTRE AMBITION

Compléter l'amélioration de l'offre en agissant sur la demande de transport

- **Changer de destination** : par de nouvelles pratiques de travail ou de mobilité
- **Changer d'horaire** : pour éviter les heures de pointe
- **Changer d'itinéraire** : vers des parcours moins saturés

Un constat complémentaire :

- **Il n'y a pas une, mais DES solutions à la désaturation**
- Un seul acteur ne peut pas y arriver mais un collectif, mêlant transporteur, collectivité, monde économique .. Tous les **acteurs et générateurs de mobilité**

LA COMMISSION 3T

LA COMMISSION 3T



QUATRE OBJECTIFS

PARTIR DE L'EXPÉRIENCE TERRAIN POUR MIEUX AGIR

1. Recenser les solutions applicables

- Celles déjà mises en œuvre, celles qui pourraient l'être à court terme, celles de long terme
- Analyser leur faisabilité pour une entreprise: acceptabilité, délai, coût
- Distinguer les acteurs qui devront être impliqués

2. Evaluer les solutions qui seraient mises en pratique par telle ou telle entreprise

- Par les entreprises membres
- En élargissant progressivement vers des acteurs plus diversifiés et plus diffus sur le territoire de l'Île-de-France

3. Ouvrir une réflexion d'ensemble sur le sujet « en finir avec la pointe »

- Partage d'informations factuelles, benchmark, audition d'experts

4. Pour SNCF Transilien, à terme, promouvoir l'extension de l'initiative à d'autres territoires

QUEL FONCTIONNEMENT ?

➤ Un président issu des entreprises

- Il assure l'animation et la représentation de la commission

➤ Un secrétariat général

- Il organise les travaux, garantit la pérennité et le suivi des sujets

➤ Un à deux rendez-vous par trimestre

➤ Soutien de l'association Plaine Commune Promotion

➤ Premières thématiques de travail proposées :

- Quelles solutions possibles et quelle mise en œuvre pour permettre aux salariés d'éviter l'heure de pointe ?
- Quelles solutions d'information voyageurs pour répondre aux besoins des entreprises ?

QUEL BILAN ?

QUESTIONNER LES SALARIÉS

ENTREPRISE	RÉPONDANTS
CRÉDIT AGRICOLE	43
EDF	85
GENERALI	1069
ORANGE	599
SOCIÉTÉ GÉNÉRALE	11
SNCF CAMPUS ETOILES	345
SNCF CAMPUS WILSON	485
SNCF PSIG	721
TOTAL	3358

Premiers enseignements :

- Près d'un quart des salariés pratique le télétravail
- Malgré des cadres horaires souples, des arrivées sur une plage horaire restreinte, surtout par préférence personnelle
- Un besoin d'informations en temps réel soutenu
- Des salariés prêts à aller plus loin vers le télétravail ou le travail en tiers-lieux

LES SOLUTIONS LES PLUS SOUHAITÉES

01. LES DÉPLACEMENTS VERS LE LIEU DE TRAVAIL

32 %

Voudraient disposer d'un bouquet de services en gare ou dans l'entreprise afin d'éviter les détours et de partir potentiellement plus tard du domicile

02. LA PERCEPTION DU CONFORT DANS LE TRAIN

67 %

Demandent une information plus précise sur la saturation des trains, notamment en temps réel

03. L'ORGANISATION DU TEMPS DE TRAVAIL DANS LES ENTREPRISES

63 %

Souhaiteraient avoir la possibilité de travailler chez eux ou dans un lieu adapté à côté de chez eux les premières heures de la journée, afin de pouvoir se rendre au travail en fin de matinée

04. LES RYTHMES DE VIE ET LE QUOTIDIEN DES SALARIÉS

49 %

Souhaitent une incitation à la mise en place de réunions dans l'entreprise permettant une arrivée en dehors de l'heure de pointe des transports

43 %

Souhaitent aménager les horaires des entreprises de La Plaine via une coordination entre elles

33 %

Souhaitent être incités à prendre les transports en dehors des heures de pointe via une tarification avantageuse du titre de transport en heures creuses

LE CHALLENGE DÉCALÉ



Décalez vos horaires

Voyagez en heures creuses entre 7h30 et 8h15 ou entre 9h15 et 9h30



Validez votre pass

Gagnez des points en validant votre pass navigo en heures creuses



Gagnez des cadeaux

Gagnez de nombreux lots ou dépensez vos points sur notre e-boutique



Gonflez la cagnotte

Vos efforts font gonfler la cagnotte commune pour l'association la Maison du Vélo

HEURE DE VALIDATION	7h30-7h45	7h45-8h00	8h00-8h15	9h15-9h20	9h20-9h25	9h25-9h30
NOMBRE DE POINTS	150	140	130	130	140	150

QUEL BILAN ?

GLOBALEMENT, UNE BONNE SATISFACTION MALGRÉ DES DIFFICULTÉS PENDANT LE CHALLENGE

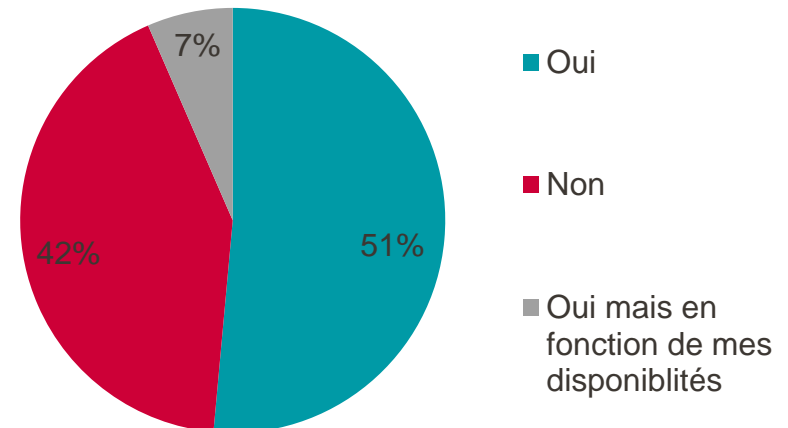
Quel est le degré de satisfaction de cette expérimentation de manière générale ?

1 = Mauvaise expérience
5 = Très bonne expérience

Note moyenne = 3,6

Des difficultés à noter :

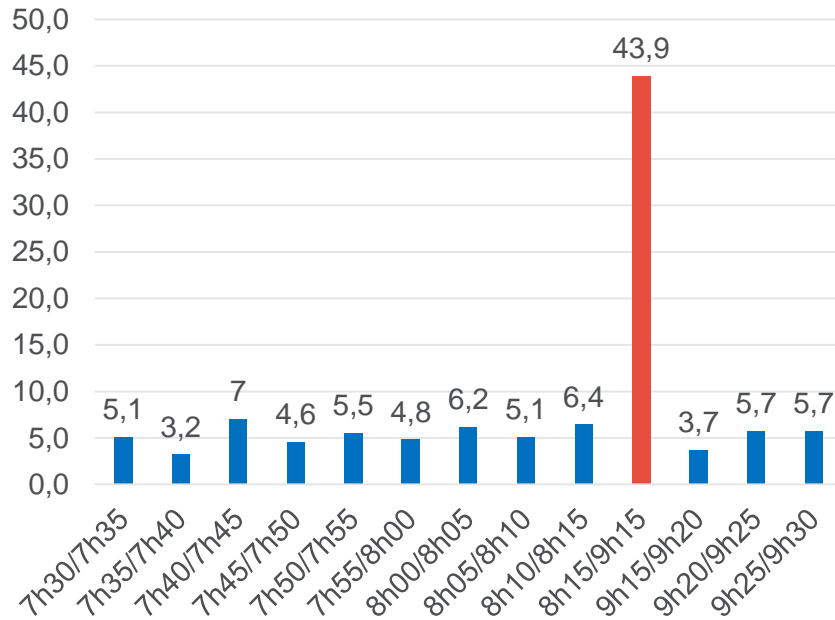
- Quelques difficultés techniques dans les relevés des validations (notamment par rapport au parcours d'inscription)
- Un contexte très particulier à la mi-novembre 2015, qui nous a forcé à stopper toute communication et animation en cours de challenge.



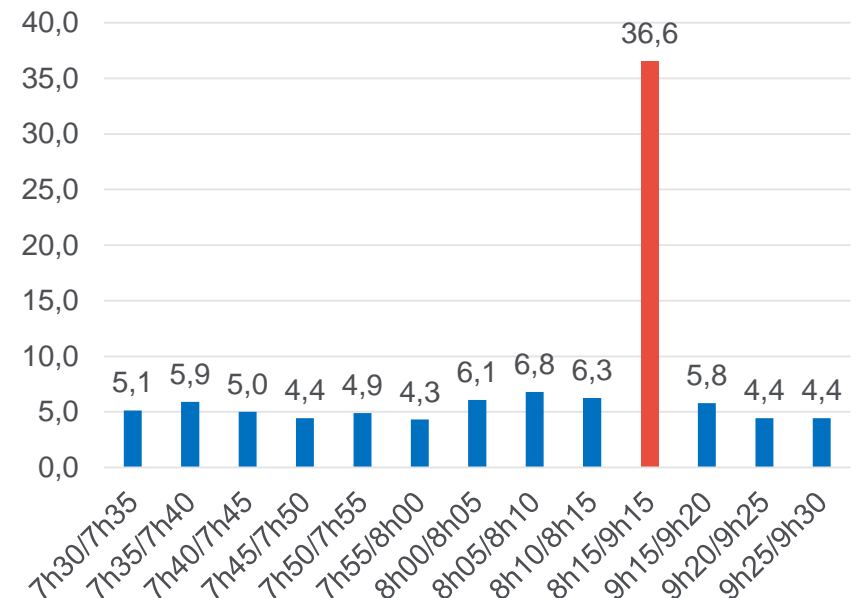
EFFET SUR L'HYPERPOINTE

UN DÉCALAGE DU NOMBRE DE VALIDATIONS EN HYPERPOINTE

Occurrence des passages pendant la semaine blanche (%) (du 9/11 au 15/11)



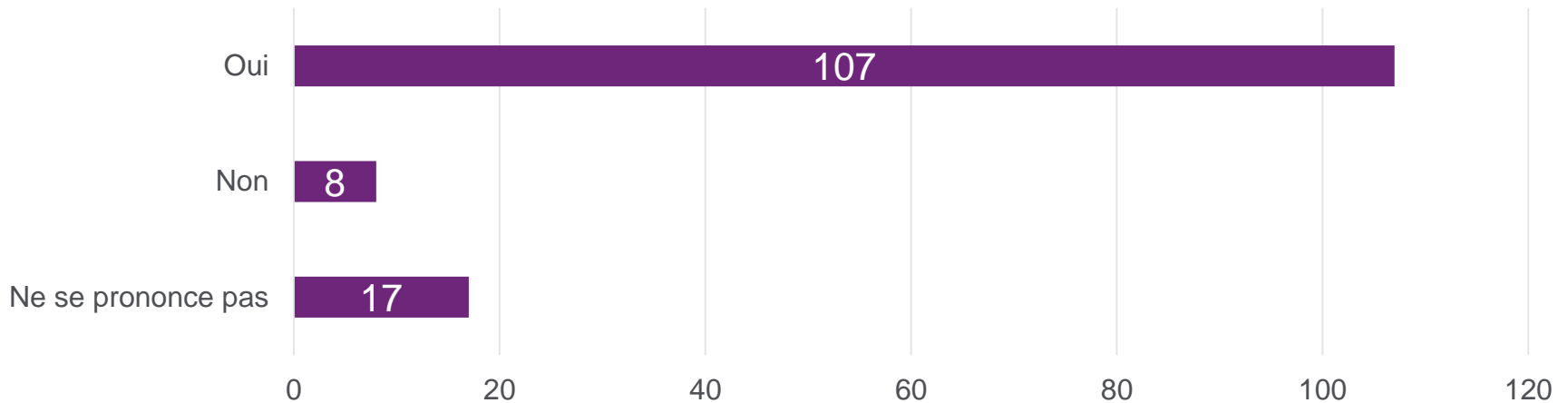
Occurrence des passages pendant le concours (%) (du 15/11 au 4/12)



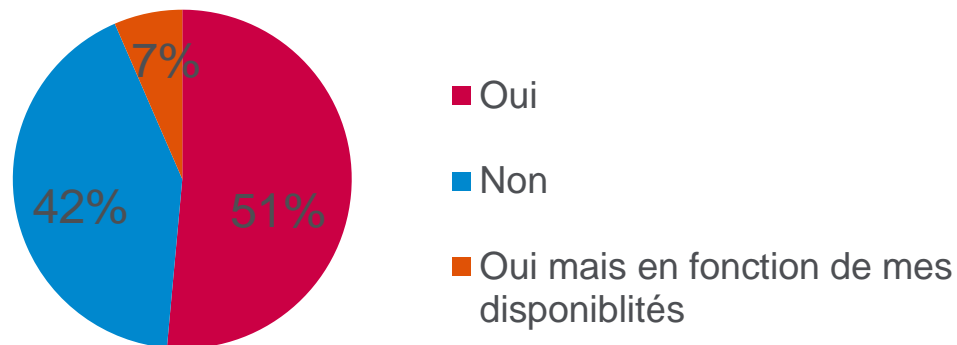
Entre la semaine blanche et les semaines de concours: baisse de la fréquentation en hyperpointe de 7,3 points (sur le périmètre des joueurs).

IMPACT DE NOTORIÉTÉ

Pensez-vous qu'il faille pérenniser ce type d'initiative en entreprise ?



Ce challenge vous a-t-il encouragé à modifier vos horaires de passage en gare ?



UN PLAN D'ACTION SPÉCIFIQUE POUR L'UEFA EURO2016



Un travail territorial :

- Un réunion provoquée en amont à l'initiative du PDIE et de la Commission 3T
- Un très grand nombre de participants, tous intéressés
- Après opération, un retour très favorable des salariés auprès de leurs entreprises et de SNCF
- Enseignement : reproduire ces réunions en amont sur les grands enjeux ou grand événements du territoire

TELETRAVAILLER
LES JOURS DE MATCH

DECALER VOS HORAIRES
PARTEZ AVANT 15H OU
ENTRE 18H ET 19H30

EVITER LES REUNIONS
AVEC DES EXTERNES LES
JOURS DE MATCH

ANTICIPER POUR VOYAGER PLUS CONFORTABLEMENT

10/06 - JOUR DE MATCH !

Bonjour à toutes et à tous,

Nous vous rappelons qu'aujourd'hui à 21h se déroule le match d'ouverture de l'Euro 2016. Afin de voyager de la meilleure manière possible, **nous vous conseillons de partir avant 18h.**

Pour rappel, SNCF Transilien a adapté son plan de transport :

- + Sur la ligne D, renfort de trains longs dès 15h dans les deux sens ;
- + Tous les RER B marqueront l'arrêt en gare de la Plaine – Stade de France, et ce dans les deux sens.

Pour des raisons de sécurité, la Préfecture met en place un plan de circulation automobile et piéton, plus d'informations ici : **insérer lien.**

LES PROCHAINS MATCHS

LUNDI 13 JUIN
A 18H

JEUDI 16 JUIN
A 21H

MERCREDI 22 JUIN
A 18H

LUNDI 27 JUIN
A 18H

Excellente journée à vous, et bon trajet

A envoyer le vendredi 10/06 à 9h/10h

EN 2017 : UN GUIDE DE BONNES PRATIQUES POUR LA DÉSATURATION

FOURNIR AUX ENTREPRISES UNE BOITE À OUTILS POUR APPRÉHENDER LES PROBLÈMES DE SATURATION

Une synthèse de l'expérience avec les entreprises de La Plaine

- La Commission 3T a permis d'expérimenter plusieurs pistes, donc de déterminer les leviers efficaces et ceux qui le sont moins
- Entièrement co-construit avec les entreprises, ce kit explore trois pistes de solutions :
 - La réflexion sur les horaires de travail
 - Le recours à la multimodalité comme moyen de désaturation
 - Le travail à distance



GUIDE DE BONNES PRATIQUES

POUR LA DÉSATURATION
DES HEURES DE POINTE



MERCI.

