



Conférence introductive :

« Temps de déplacement,
Tant de déplacements :
regards croisés sur les
mobilités »

Eric Chareyron, Directeur Prospectives Keolis



SÉMINAIRE
**PRENDRE EN COMPTE
LE TEMPS DANS
LES MOBILITÉS**

Co-organisé par Tempo Territorial et Rennes Métropole

Les 23 et 24 mai 2019
Hôtel de Rennes Métropole)

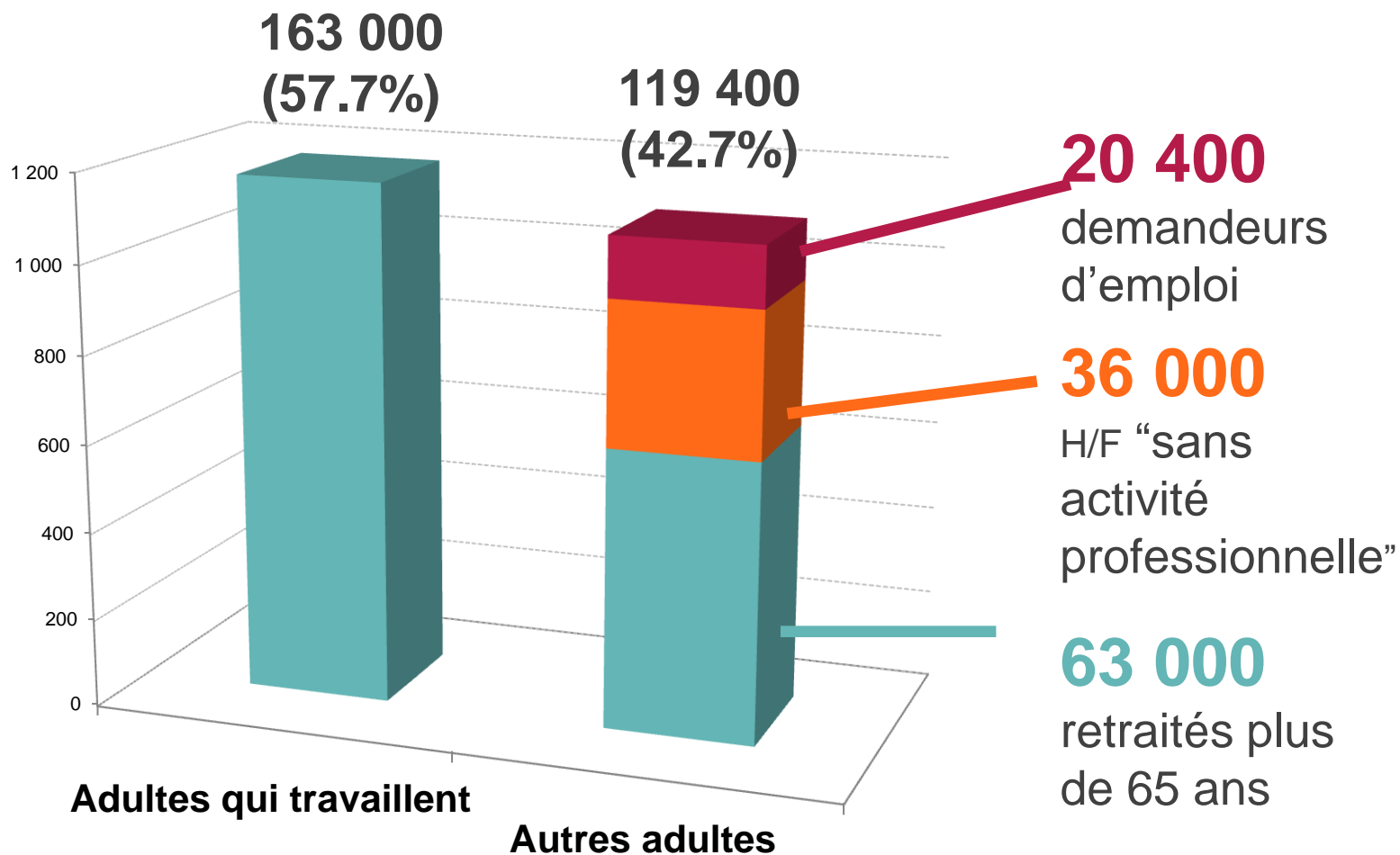
The complex block contains a graphic at the top showing a city skyline with a car, a bus, and pedestrians. Below the graphic is the text 'SÉMINAIRE' in a small, dark sans-serif font, followed by the main title 'PRENDRE EN COMPTE LE TEMPS DANS LES MOBILITÉS' in a large, bold, dark sans-serif font. Below the title is the text 'Co-organisé par Tempo Territorial et Rennes Métropole' in a smaller, dark sans-serif font. A horizontal line separates this text from the dates and location 'Les 23 et 24 mai 2019' and 'Hôtel de Rennes Métropole)' in a smaller, dark sans-serif font.



1. Temps des déplacements désynchronisés

KEO
SCOPIE

La mobilité n'est plus dominée par le motif travail



46 %

des adultes de plus de 25 ans de la ville de Rennes ne travaillent pas...auxquels il faut rajouter les collégiens lycéens et étudiants

(moyenne Bretagne : 48,3%)

Une augmentation des métiers aux rythmes irréguliers

**+ 3.4 millions
de postes
en 30 ans**

1.4M postes créés
dans la santé, l'action
sociale culturelle et
sportive.

Et **1M** dans les services
aux particuliers
(22% de l'emploi)

Source : Rapport DARES sur
l'évolution emploi



poursuite et amplification de cette tendance

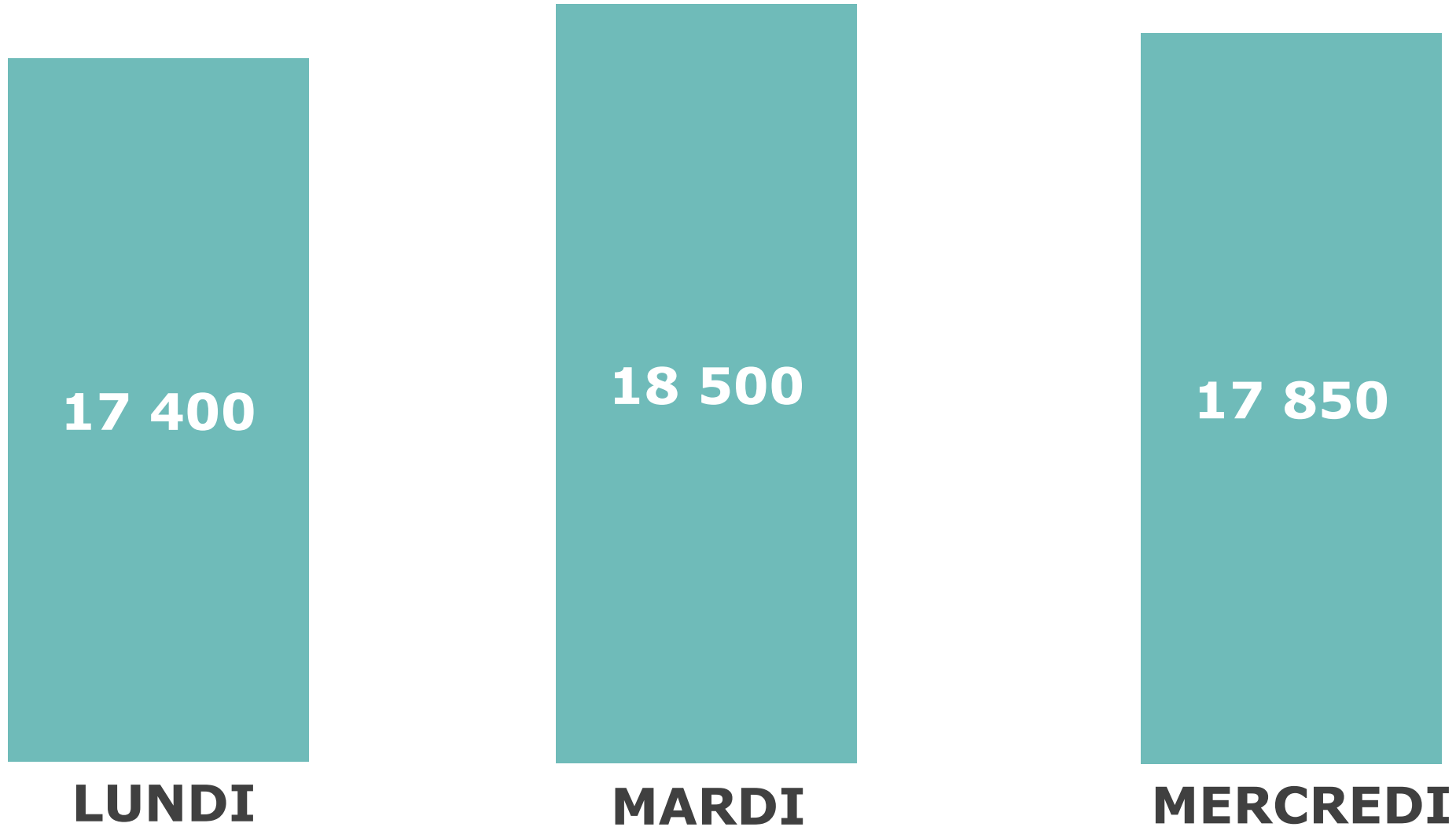
LES METIERS FORTEMENT DEMANDES:



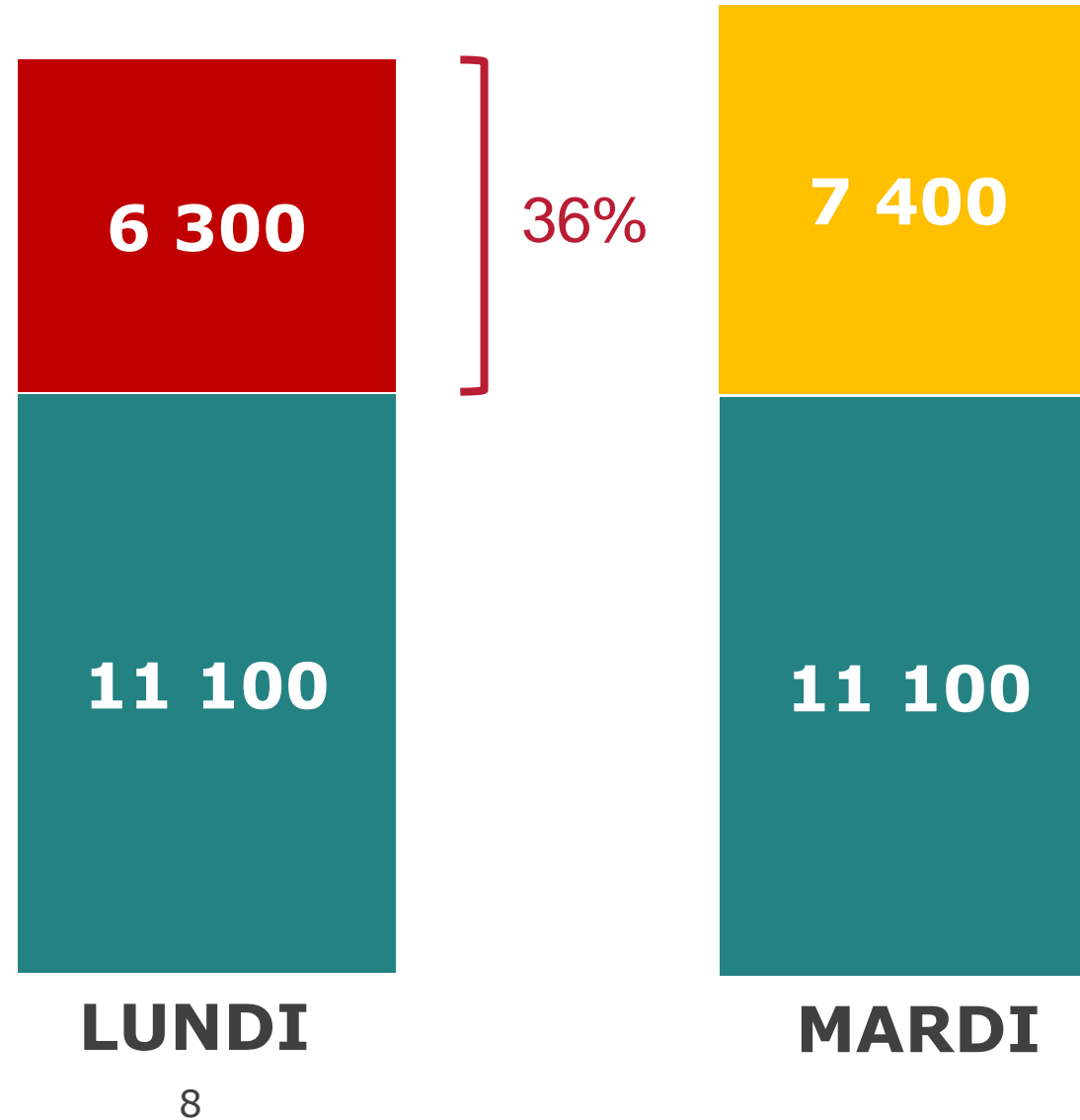
LES METIERS d'AVENIR:



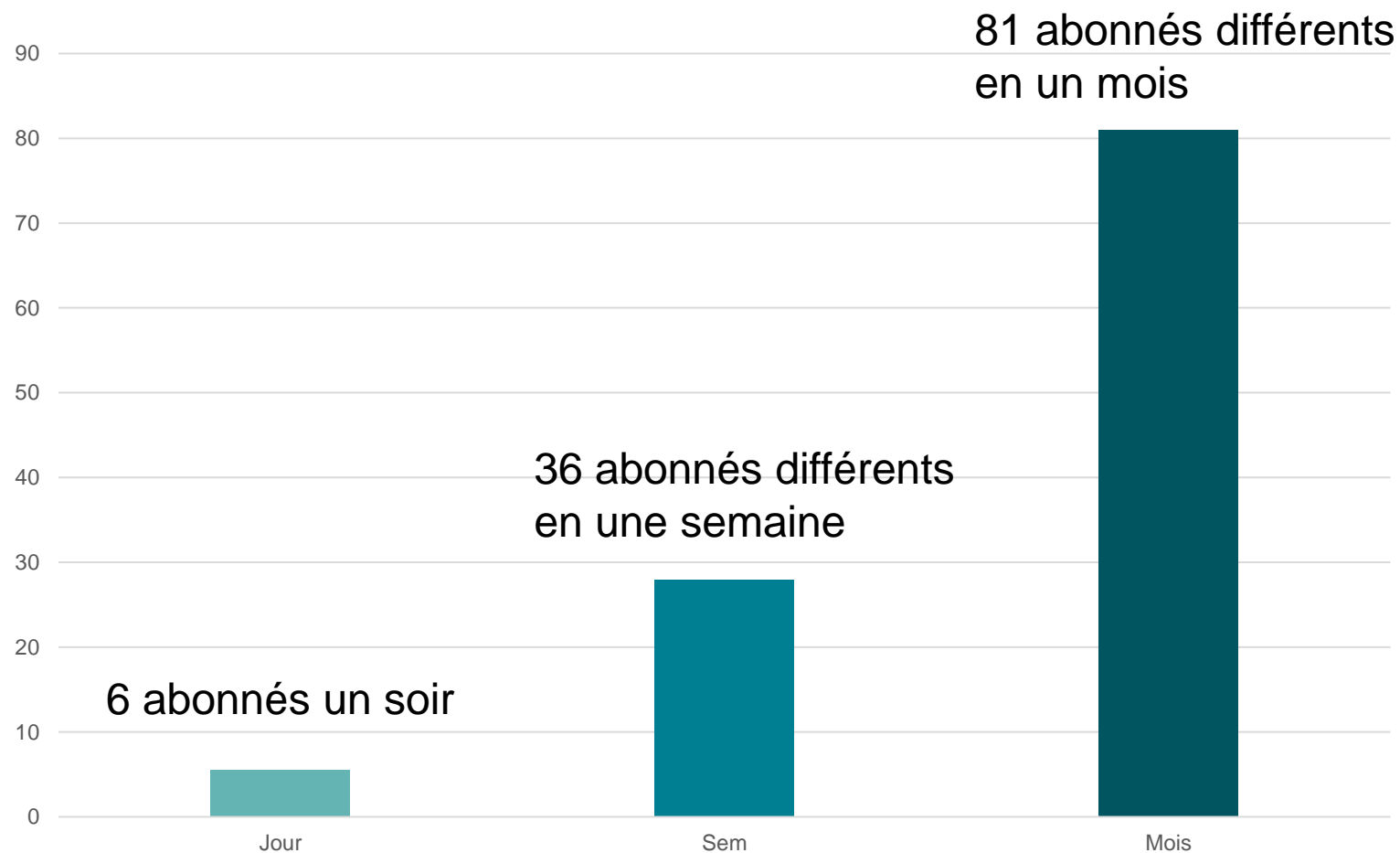
Stabilité du trafic sur le métro de Rennes en heure de pointe du matin...



...cela ne ne veut pas dire stabilité des individus



***Peu de voyageurs ne signifie pas peu de personnes concernées
.....évaluer le nombre de bénéficiaires d'un service public de mobilité***



DERNIER TRAJET LIGNE 7 AU DEPART DE RENNES A 19H40



2 (au)tant de déplacements diversifiés!

**KEO
SCOPIE**

des temps différents selon les quartiers et équipements





3. Tant de temps pour vivre et se déplacer

**KEO
SCOPIE**

Une société de la longévité: Le nombre des personnes de + de 75 ans va prochainement dépasser le nombre des collégiens et lycéens au sein de Rennes Métropole

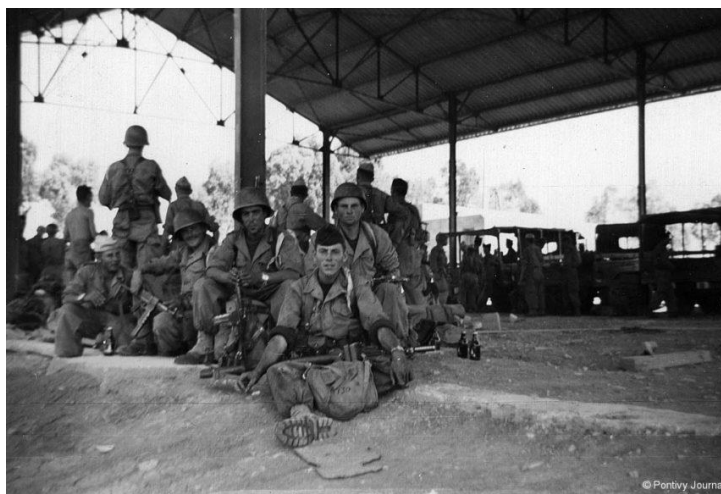


37 500



30 700

Au-delà de 65 ans il y a plus de temps à vivre que de la crèche à la dernière année de médecine



Affections de longue durée : souvent invisibles (diabète, maladies cardiaques et coronaires ou tumeurs malignes représentent près de la moitié du total)

Bretagne

590 000

personnes dans le
dispositif des
affections de longue
durée

(19 % de la population
de + de 15 ans en Ile
et Vilaine)



Soit **87 000** diabète

83 000 maladies cardiaques
et coronaires

102 000 tumeurs malignes



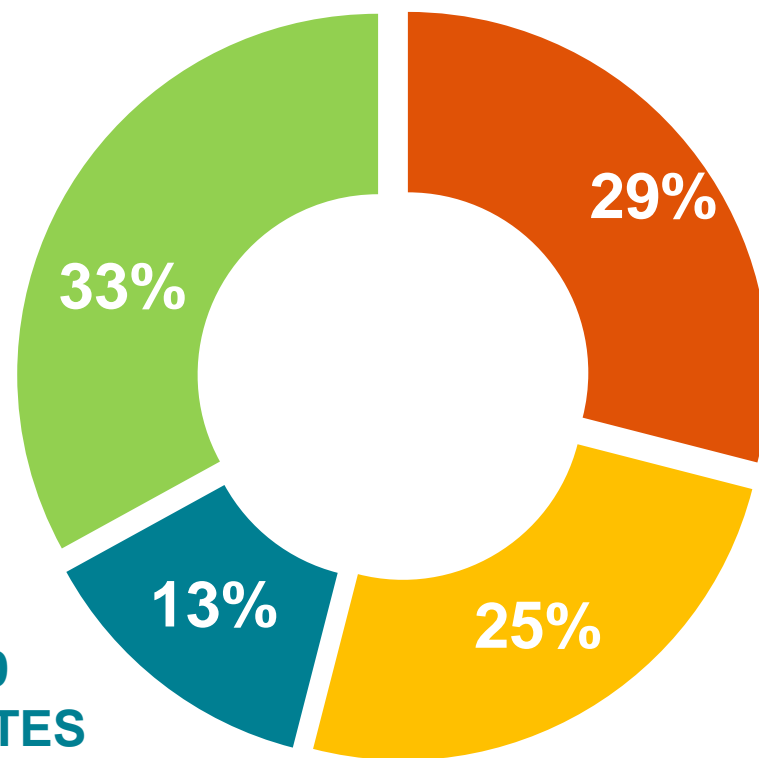
4. Un tempo différent selon les territoires

KEO
SCOPIE

46% des habitants ne vivent pas dans les 7 aires Urbaines des Métropoles et villes moyennes....soit 1 500 000 habitants

1 080 000 HABITANTS DES TOUTES PETITES VILLES, BOURGS ET VILLAGES

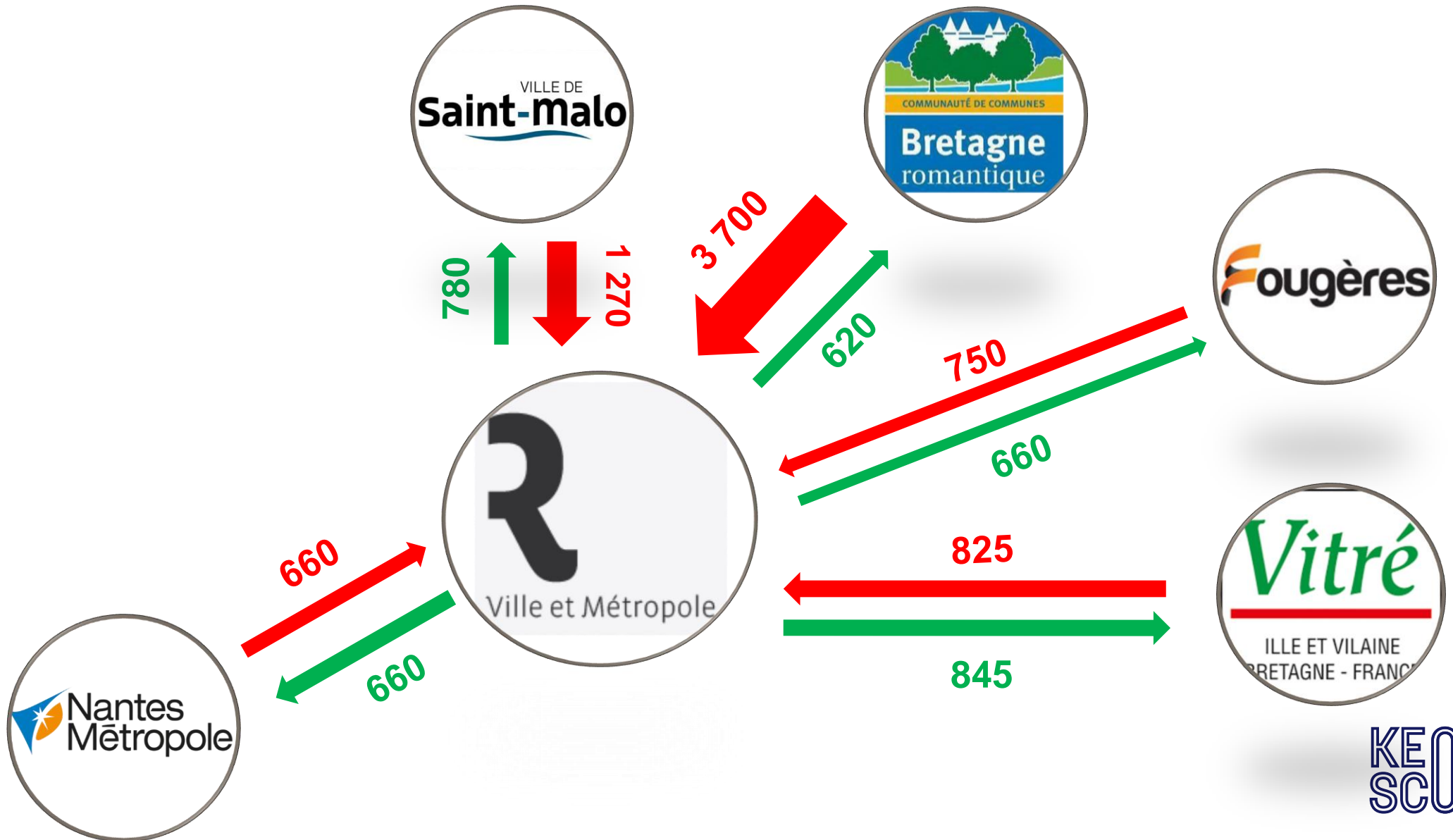
400.000 HABITANTS DES 20 AGGLOMÉRATIONS « PETITES VILLES »



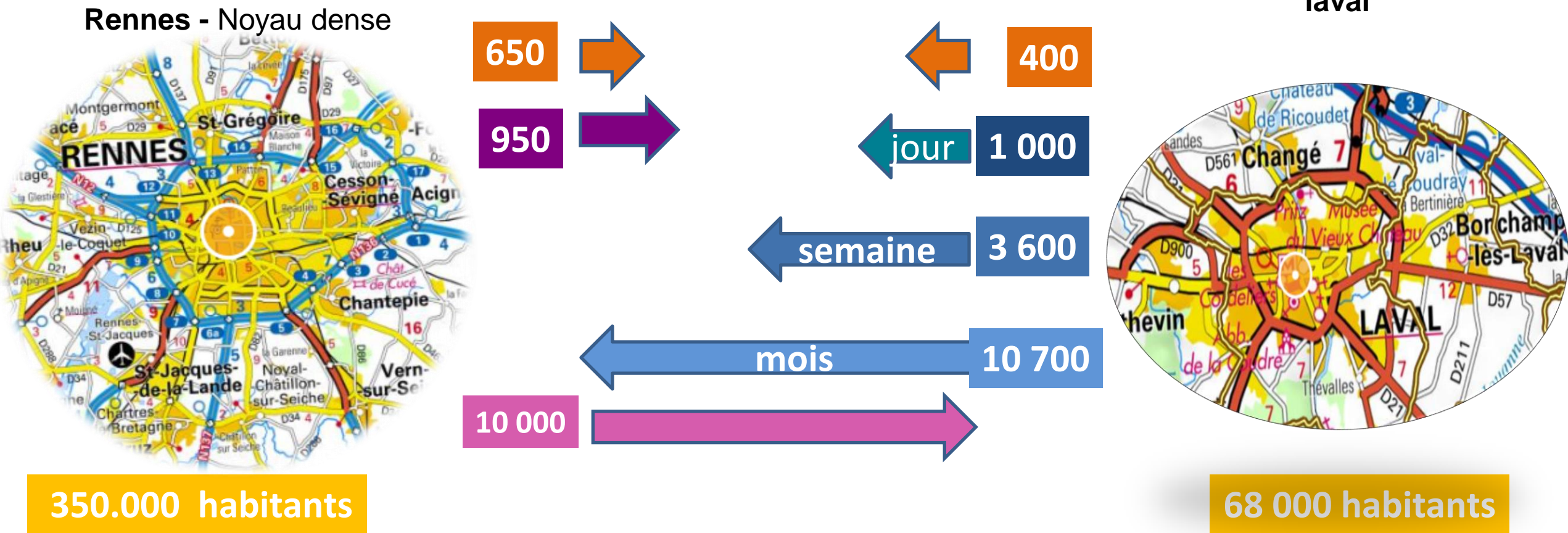
940 000 HABITANTS DES 7 AGGLOMÉRATIONS GRANDES ET MOYENNES VILLES (UNITES URBAINES) LES 2 MÉTROPOLIS + LORIENT = 20%

810.000 HABITANTS DES COURONNES PÉRIURBAINES DES GRANDES ET MOYENNES VILLES

Des flux domicile-travail à contresens importants



Les flux domicile-travail ne sont pas suffisants pour comprendre les liens entre villes



Il n'y a pas de bassin de vie unique mais par motif en dehors des villes

