

Temps de déplacement / Tant de déplacements : regards croisés sur les mobilités

Prof. Vincent Kaufmann
Directeur du Laboratoire de Sociologie Urbaine
Directeur scientifique du Forum Vies Mobiles

Transformations de la mobilité

Flexibilité dans le monde du travail : la capacité à être mobile est devenue centrale.

Élargissement des bassins d'emploi : croissance des déplacements professionnels inter-villes et développement de pendularité.

Transformation des formes familiales : baisse de l'attrait pour l'accès à la propriété, demande croissante pour les services et équipement urbains.

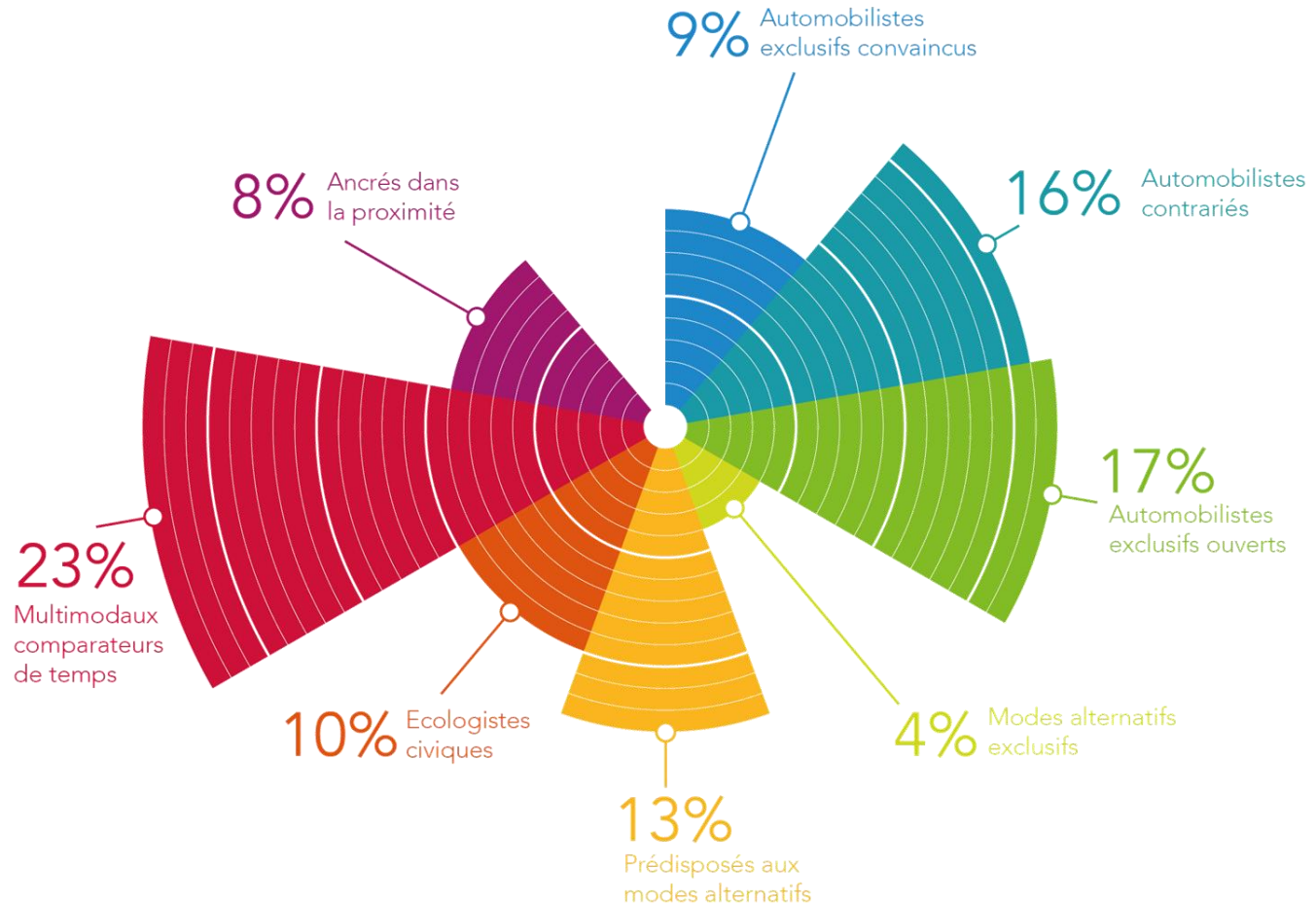
Métissage entre temps de travail et temps de loisirs : multiplication, succession rapide et mixité des activités. Délimitation moins nette entre temps de travail et de loisirs.

L'élargissement des possibilités de mobilité rend la population créative pour les utiliser

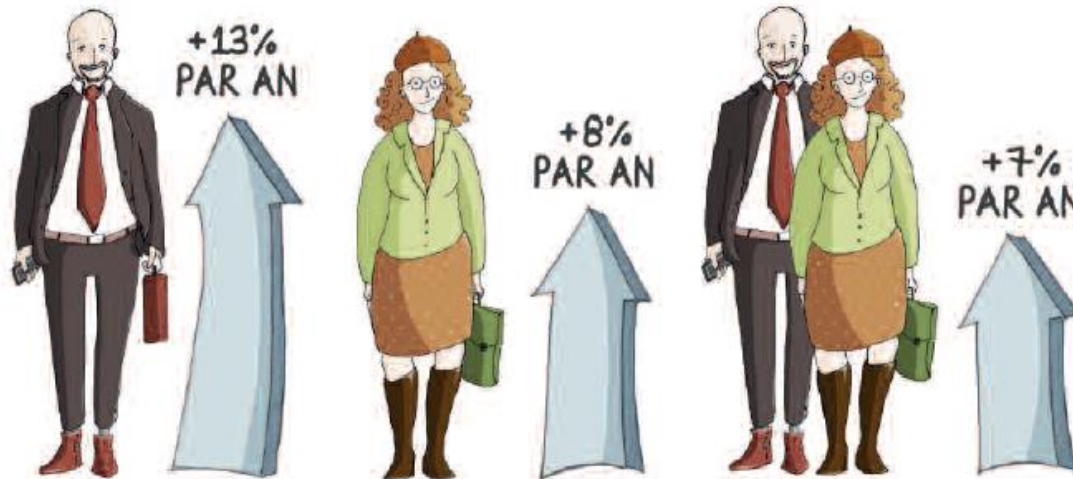


**Plus de la moitié de la population
française aspire à se déplacer
autrement qu'en voiture dans sa
vie quotidienne**

Typologie des logiques d'action qui sous-tendent les pratiques modales



ÉVOLUTIONS DE L'APPROPRIATION DES TEMPS DE TRANSPORT



LES PERSONNES QUI DÉCOUCHENT
SOUVENT COMME MARTIN
CONSACRENT DE PLUS EN PLUS
DE TEMPS DE TRANSPORT
À LEURS LOISIRS

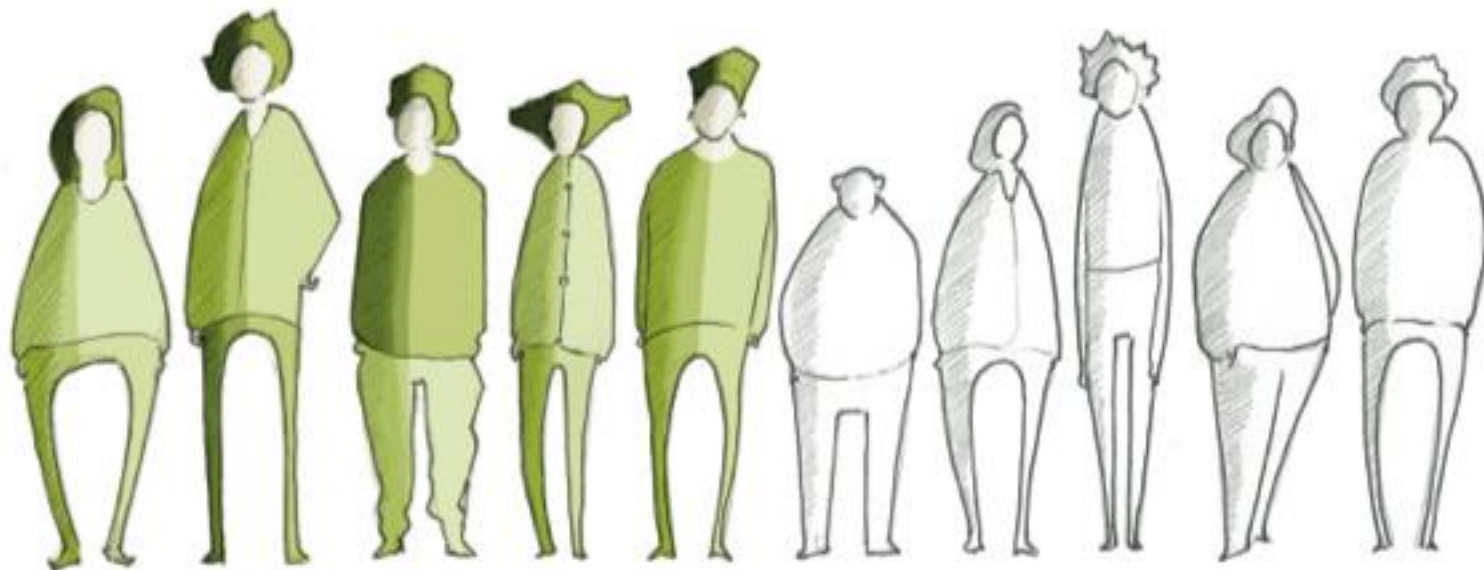
LES PENDULAIRES COMME
ÉMILIE CONSACRENT DE
PLUS EN PLUS DE LEUR
TEMPS DE TRANSPORT
À LA RELAXATION

LES GRANDS MOBILES
COMME MARTIN ET ÉMILIE
UTILISENT DE PLUS EN PLUS
LEUR TEMPS DE TRANSPORT
POUR TRAVAILLER

La pratique de la “grande mobilité”

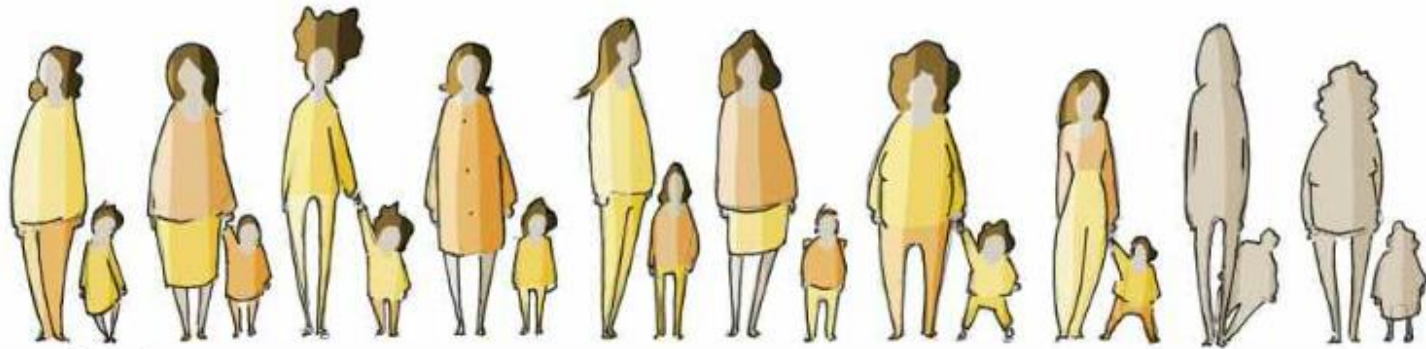
	Allemagne	France	Espagne	Suisse	Pologne	Belgique	EU6
Mobile auj.	19	15	14	13	15	17	16
Exp. mobile	31	36	38	38	21	25	32
Jamais	51	49	48	49	63	58	52

Répartition des expériences de grande mobilité dans la population européenne, données 2007

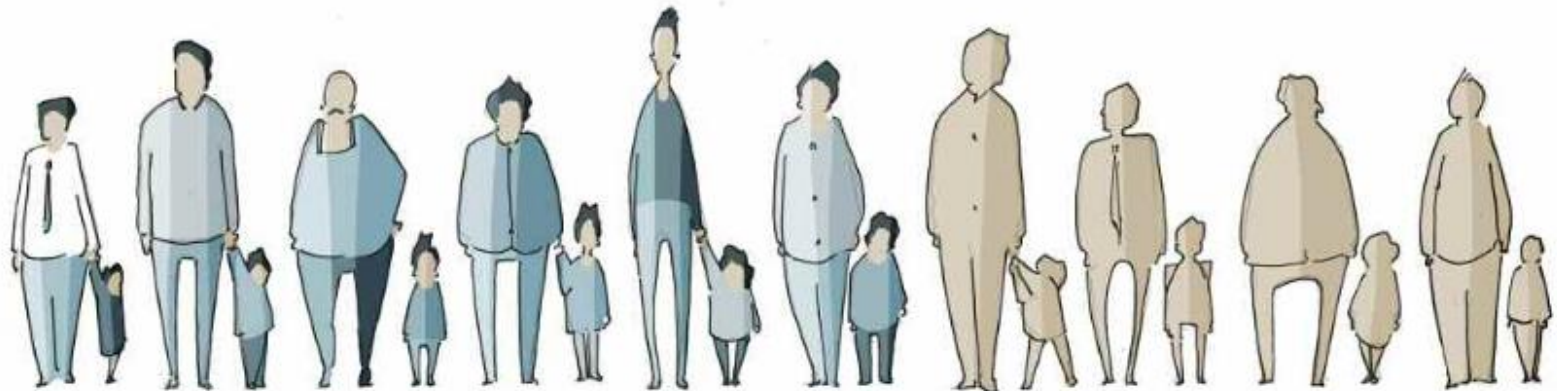


UNE PERSONNE SUR DEUX EST CONCERNÉE PAR UNE SITUATION DE GRANDE MOBILITÉ LIÉE AU TRAVAIL, À UN MOMENT OU À UN AUTRE DE SA VIE.

LA NAISSANCE D'UN ENFANT EST PLUS DÉTERMINANTE CHEZ LES FEMMES



83% DES FEMMES ARRÊTENT D'ÊTRE GRANDES MOBILES APRÈS AVOIR EU UN ENFANT

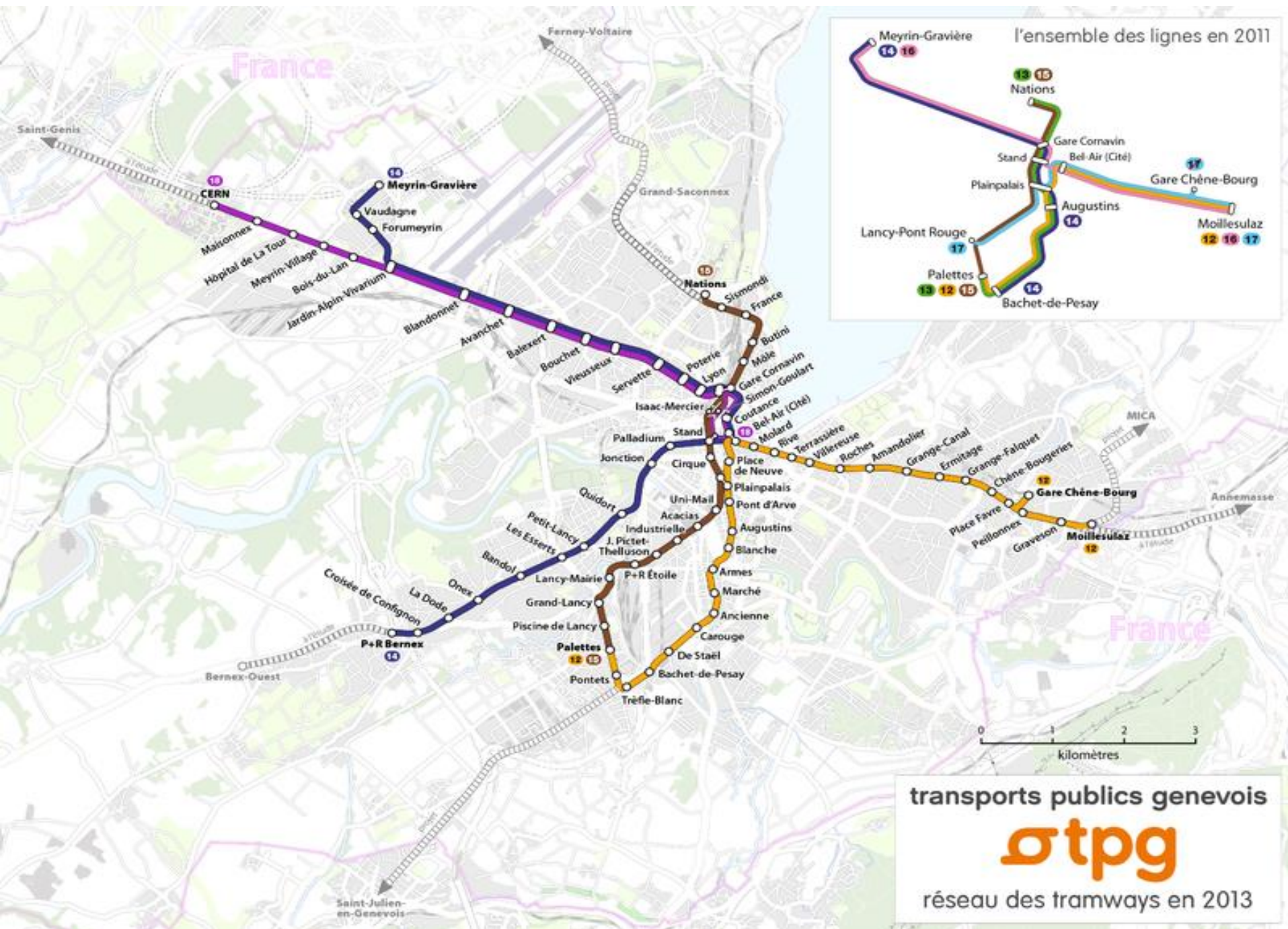


59% DES HOMMES ARRÊTENT D'ÊTRE GRANDS MOBILES APRÈS AVOIR EU UN ENFANT

La réversibilisation de la mobilité

L'idée de réversibilité renvoie à la nature et l'intensité du changement d'un état de départ vers un autre état, qui est cependant par définition différent de l'état de départ, car la réversibilité pure, soit le retour complet à l'état *ex-ante* n'existe pas (Lefebvre, 1992).

Croissance de l'importance du confort dans les pratiques modales



transports publics genevois



réseau des tramways en 2013



3 futurs possibles de mobilité en 2050



Ultramobilité

« Toujours plus vite,
toujours plus loin »



Altermobilité

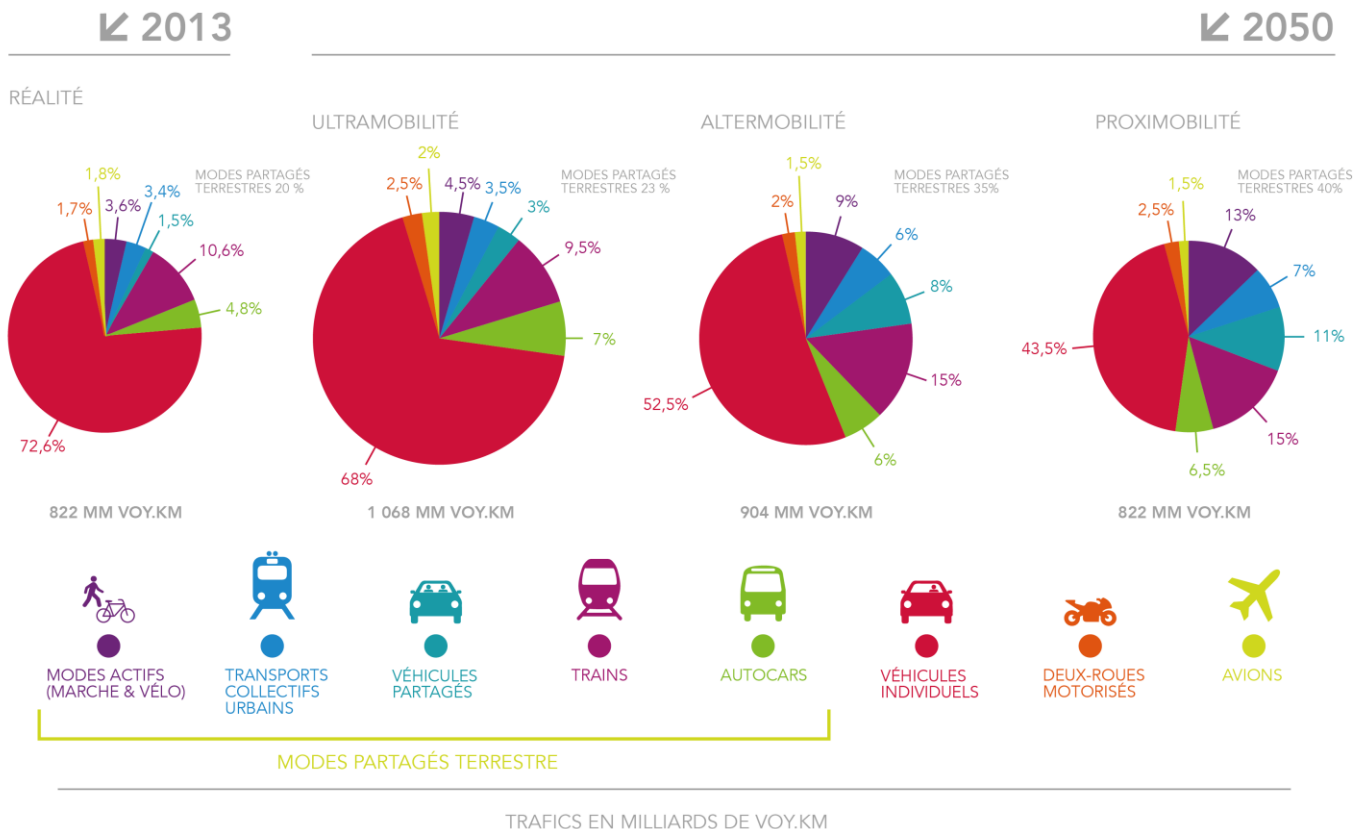
« Se déplacer autrement »



Proximobilité

« La qualité de vie de la
proximité »

3 SCENARIOS 2050 ET 3 SYSTEMES DE MOBILITÉ



**Sortir du déterminisme
technique: la transformation
de la mobilité doit être mise
au service d'un projet de
société**

Un désir massif de ralentissement des modes de vie : 78% de la population



Ralentir?

Mobilité et liberté: vers une inflexion radicale?

Une enquête internationale sur les aspirations en matière de mobilité menée par le Forum Vies Mobiles en 2015 en Allemagne, Espagne, Etat-Unis, Japon, France et Turquie indique que :

78% de la population souhaite un ralentissement de son rythme de vie

Cette aspiration concerne en particulier la mobilité dans la vie quotidienne.

-

Merci pour votre attention!

The logo for EPFL (École Polytechnique Fédérale de Lausanne) is displayed in a bold, red, sans-serif font.

Prof. Vincent Kaufmann
LaSUR EPFL. Station 16. BP
CH-1015 Lausanne
vincent.kaufmann@epfl.ch

Directeur Scientifique du
Forum Vies Mobiles