



Catherine Dameron, Bureau des temps de Rennes, ville et métropole, Association Tempo Territorial



Sommaire

A) Les politiques locales et la problématique du temps

Pourquoi s'intéresser aux politiques temporelles ?

Les grandes mutations qui réinterrogent notre rapport au temps et le rôle des médiathèques

B) Connaître le rythme des usagers et du territoire

Usagers, rythmes, usages

Méthodologies d'enquêtes

C) Diagnostic de l'offre de lecture publique

Horaires, usages, contraintes

D) A l'heure des choix ...

Quand ouvrir la médiathèque ?

Ouvrir plus , ouvrir mieux



A) Les politiques locales et la problématique du temps

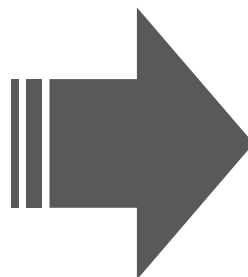


Pourquoi s'intéresser aux politiques temporelles ?

Après guerre



Société industrielle taylorienne
Rythmes massifs et standardisés
Femme au foyer / Homme au travail



Aujourd'hui



Société à mille temps

Les rythmes de vie se diversifient, se désynchronisent
Les villes et leurs activités s'étalent dans le temps et
fonctionnent de plus en plus en temps réel



Les grandes mutations qui réinterrogent notre rapport au temps



Allongement de la durée de vie

Allongement de la formation initiale

Entrée massive des femmes sur le marché du travail

Forte évolution des formes familiales et augmentation de l'isolement

Évolution du travail :

Temps libre représente 400 000 h au cours d'une vie

Mondialisation, société de consommation, de services,

Développement des TIC

Forte augmentation des vitesses de transport et des mobilités



Inégaux face au temps

ET POURTANT

PLUS D'HORAIRE ATYPIQUES DES SALARIÉS



CUISINE, MÉNAGE, LINGE OU COURSES

SUR 10H

3H

7H

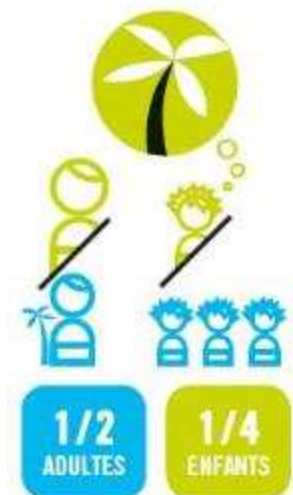
sont assumées

PAR DES HOMMES

PAR DES FEMMES



NE PARTENT PAS EN VACANCES



« Le temps est un révélateur d'inégalités, mais aussi un formidable levier pour lutter contre ces inégalités »

Edmond Hervé, 2001



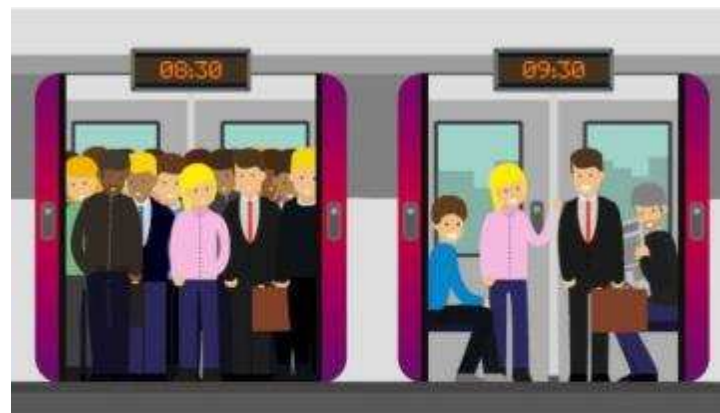
De la gestion du temps à l'aménagement des temps



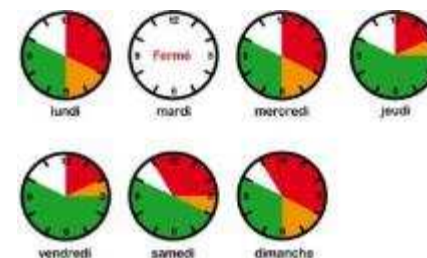
Gestion individuelle de son temps
Culpabilisation, stress, inégalités



Aménagement collectif des
temps à l'échelle d'un territoire
« Droit au temps »



À L'HEURE DE POINTE,
LES TRAINS SONT 6 FOIS PLUS REMPLIS
QU'EN HEURES CREUSES



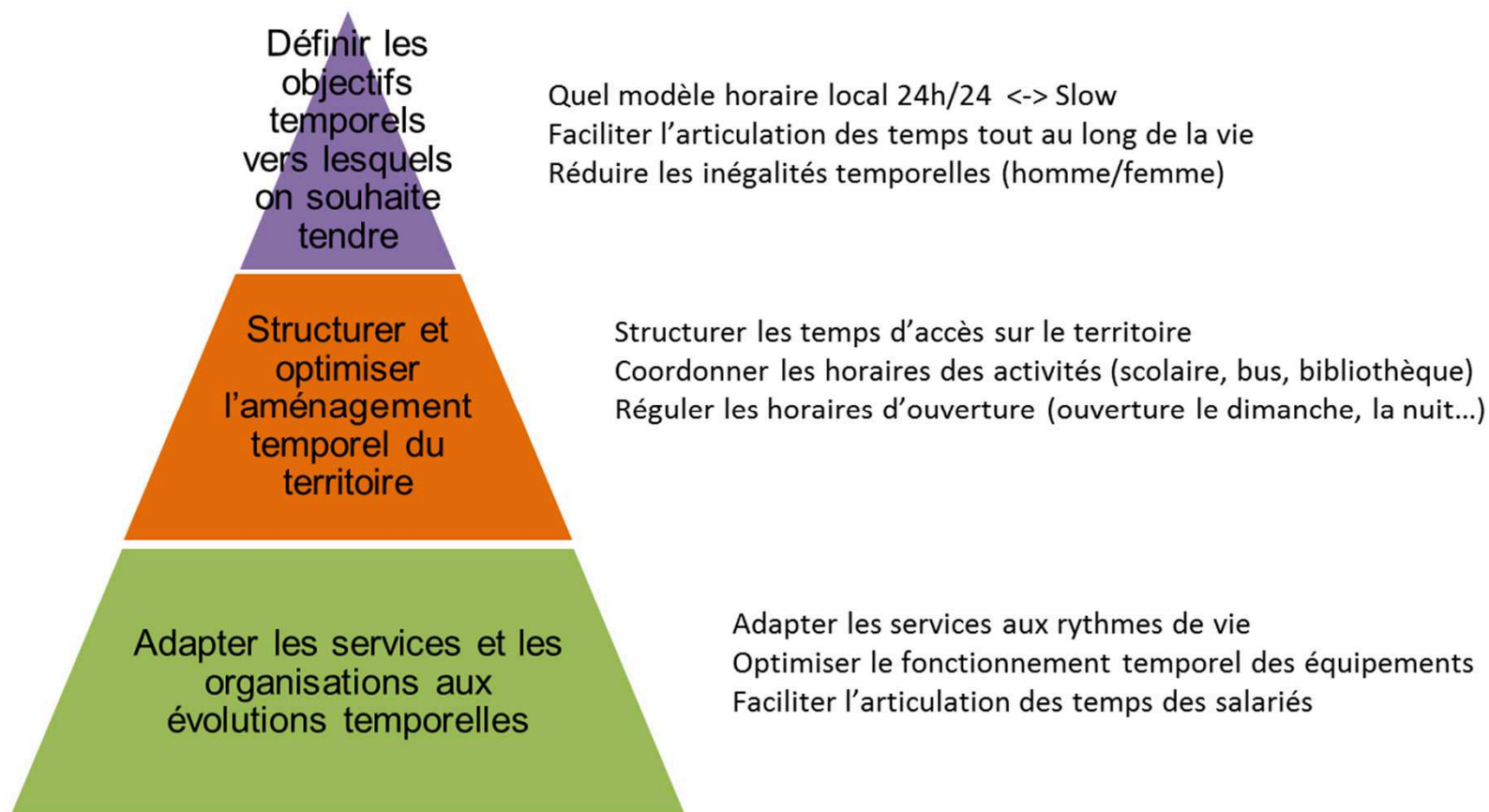


Différents rythmes structurent nos territoires





Les différents niveaux d'intervention des politiques temporelles



- 1) Accompagner les acteurs dans des démarches temporelles,
- 2) Intégrer la dimension temporelle dans les politiques publiques :
aménagement, transports, action sociale, culturelle, sportive et de loisirs,
- 3) Construire un lieu de capitalisation et un centre de ressources :
sensibilisation, bonnes pratiques, analyse méthodologique, actions concrètes...
- 4) Permettre le débat public à l'échelle européenne

Les Temporelles

Paris 22-23 novembre 2018

Mardis de Tempo

Une vingtaine

de collectivités membres

tempoterritorial.fr





B) Connaître le rythme des usagers et du territoire



Évolution des rythmes de
vie (données nationales)

Rythme du territoire
« couleur temporelle »

Rythme du public et
usages actuels



Tenir compte des rythmes locaux

S'inscrire dans les rythmes locaux.

- Zone d'activité professionnelle : pause de midi, en sortant du travail le soir
- Zone touristique : ouvrir pendant les vacances, pas d'abonnement annuel...
- Zone péri-urbaine ou « dortoir » : mercredi après-midi, week-end
- Quartier politique de la ville : disponible en journée mais importance de la médiation culturelle. Ex. accueil à la ludothèque d'enfants seuls sur certaines plages horaires
- Cohérence à rechercher avec les horaires des équipements proches ou partagés (Maison de quartier, école de musique...)

Ouvrir en même temps
que le marché

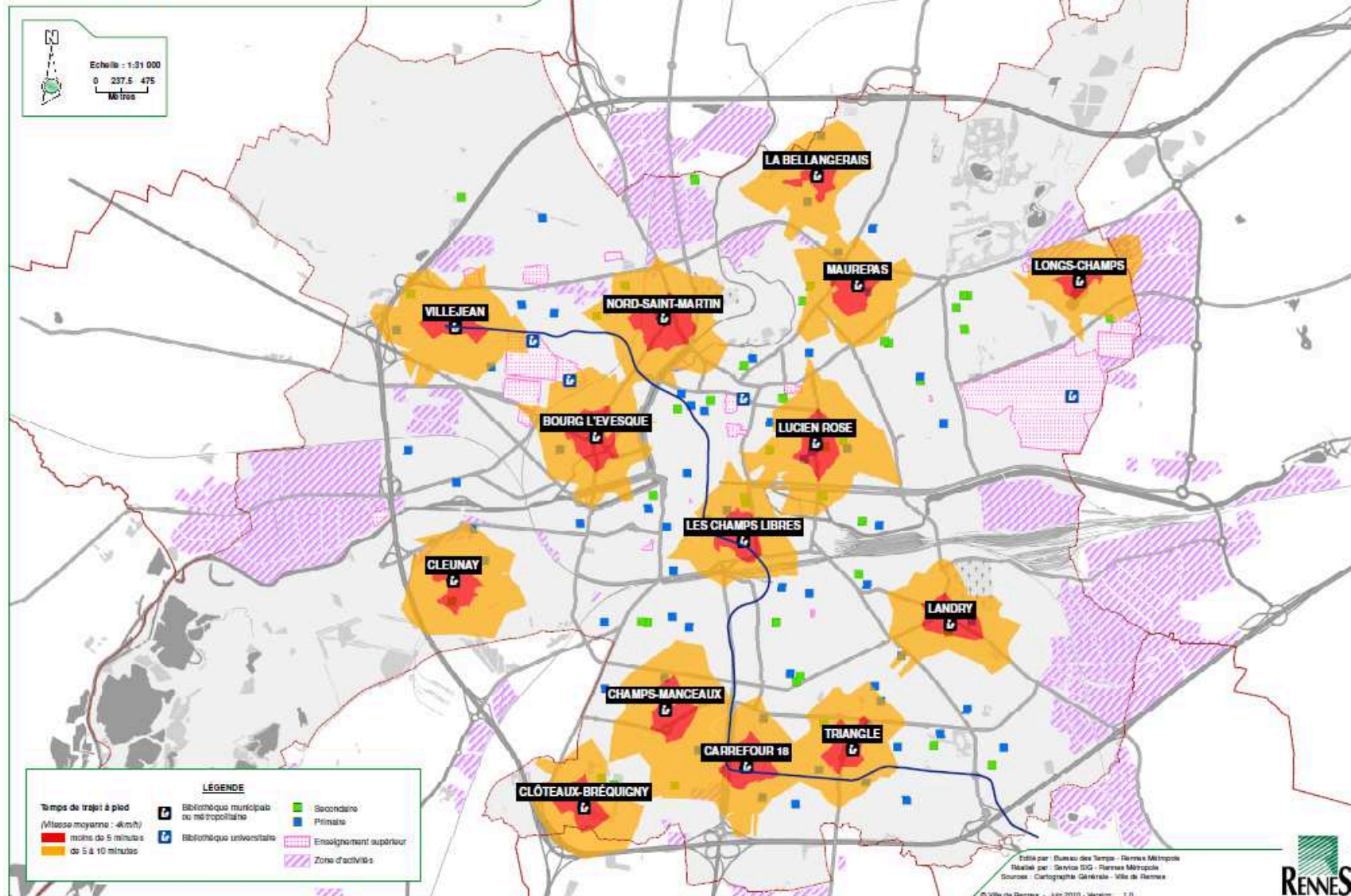




Approche par les temps d'accès

Bibliothèques

Temps d'accès à pied

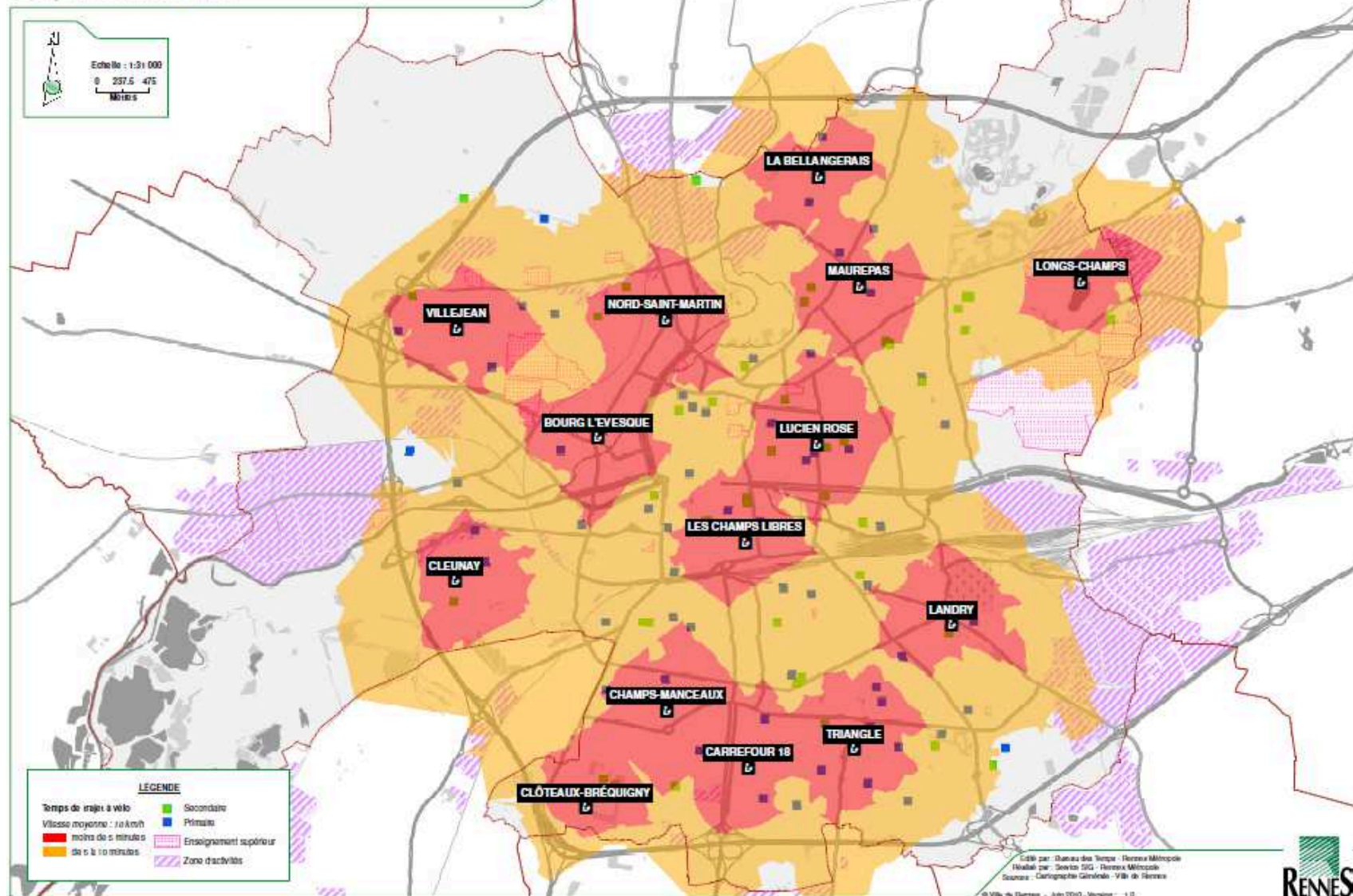




Approche par les temps d'accès

Bibliothèques

Temps d'accès à vélo



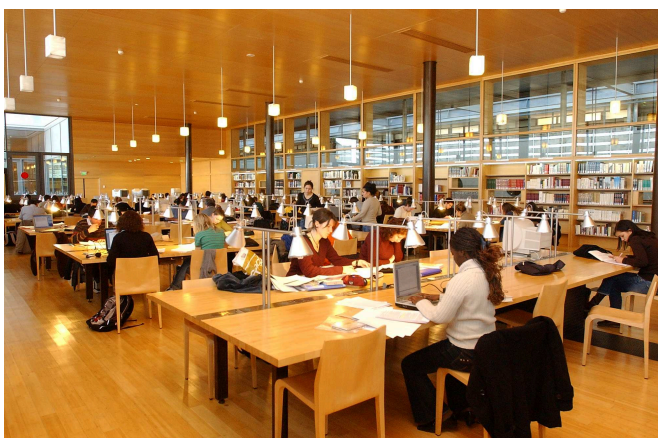


Les adolescents et les étudiants

Les adolescents

Source : enquête pour évaluer l'ouverture des 2 médiathèques centrales le dimanche, Montpellier

- **Viennent beaucoup pour travailler emprunter, visionner des films et surfer sur internet**
- **Viennent souvent entre amis (64%)**
- **Ils restent souvent longtemps (2h-4h)**



Les étudiants

- Fréquentent les médiathèques souvent le samedi et dimanche (70%), fréquemment les mardis, mercredi, jeudis, vendredi (55%-60%)
- Ils viennent souvent l'après-midi (70%), seuls (66%) ou avec des amis (33%) pour travailler
- Ils restent longtemps 60% entre 2 et 4h
- Et viennent très fréquemment
- Seul 50% empruntent des documents et sont abonnés



Les familles avec enfants

Les **familles avec enfants de moins de 25 ans** dans l'agglomération (Insee RCP 2007)

- représentent 49% de la population (216.500 pers)
- 34% sont des familles monoparentales

Dans la tranche 25-54 ans, **74% sont des actifs occupés** (69% des femmes et 79% des hommes) et 12% en recherche d'emploi

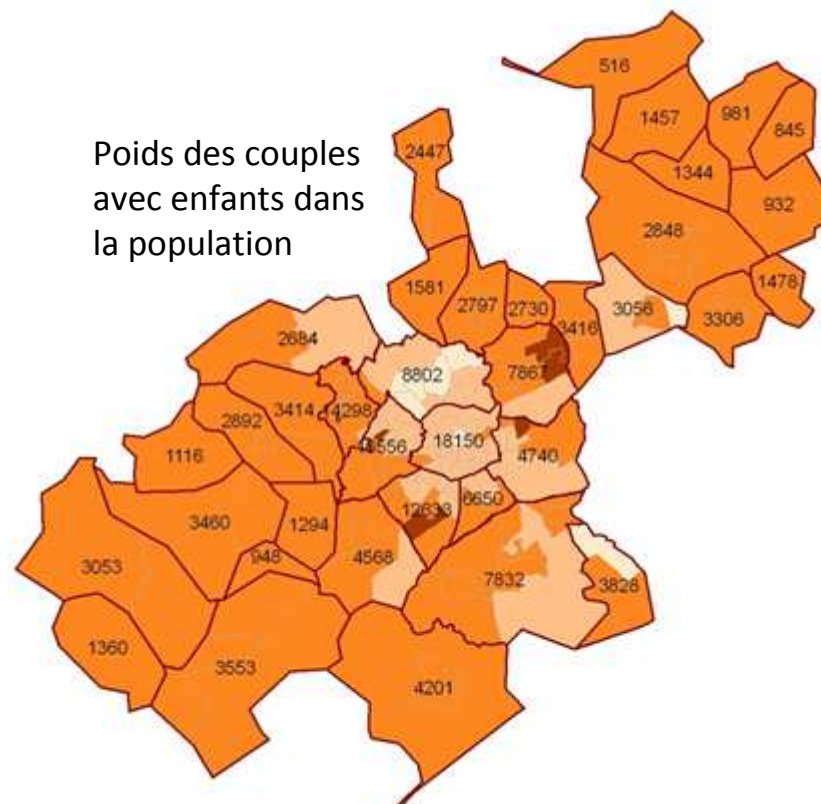
Dans la tranche d'âge 25-49 ans, **le manque de temps** est un problème très important pour 43% et assez important pour 36% (Sofres 2006)

Les familles ont une pratique très traditionnelle de la médiathèque, 91% empruntent, 74% lisent sur place

Les familles avec enfants viennent à la médiathèque : le dimanche (76%), le samedi et le mercredi (61-64%), principalement l'après-midi (81%)

Seules 36% fréquentent la médiathèque au moins une fois par mois

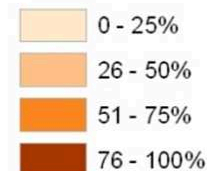
Poids des couples avec enfants dans la population



Légende

chiffre Nb de personnes appartenant à un couple avec enfant(s) dans la commune ou le grd quartier de Mtp

% pop couple avec enfant(s) / population totale (IRIS)





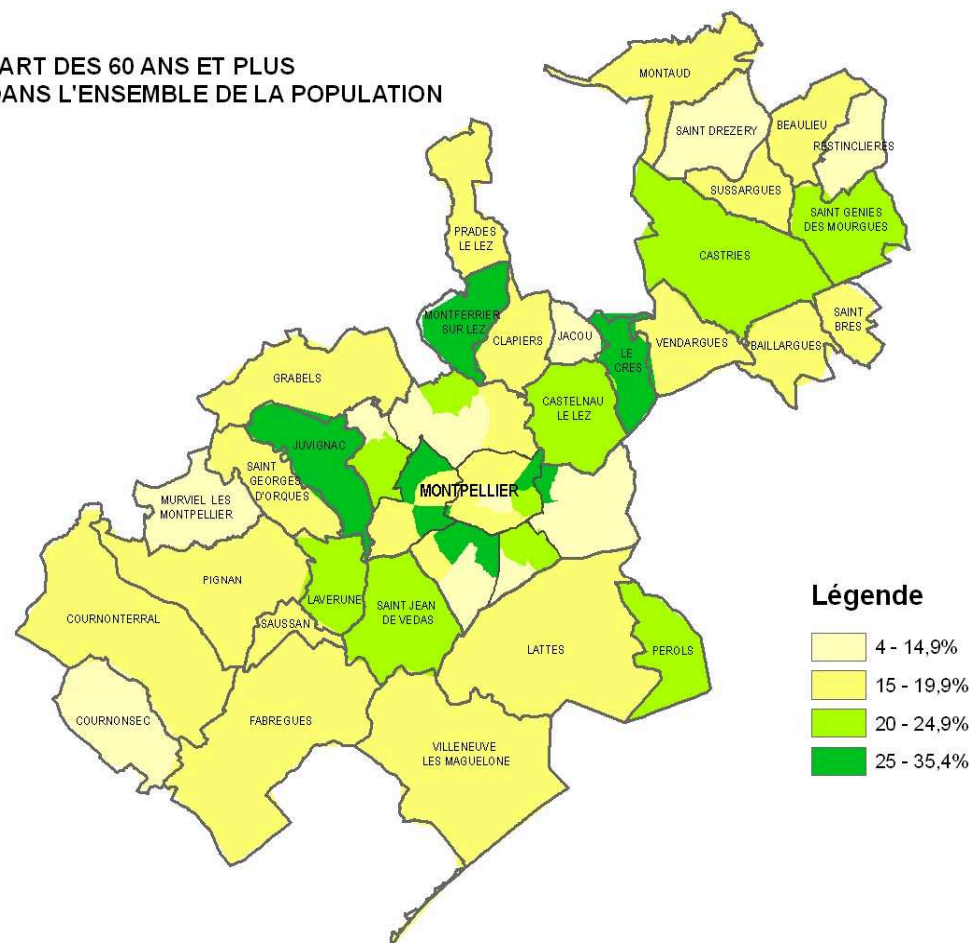
Les seniors

74.000 personnes
18% de la population

Les retraités :

- Ils viennent souvent seul (79%) et ont une pratique assez traditionnelle de la médiathèque
- Fréquentent les médiathèques principalement le dimanche , le mercredi et le vendredi (+60%) et fréquemment le mardi et le samedi (50% et +), le jour le moins fréquenté étant le jeudi.
- Ils viennent souvent l'après-midi, mais ils sont ceux qui apprécient aussi le plus de venir le matin, en revanche ils ne sont pas trop du soir.
- Ils restent souvent longtemps (52% 2-4h, 37% 1h)

PART DES 60 ANS ET PLUS
DANS L'ENSEMBLE DE LA POPULATION



Source recensement INSEE 2006



Une enquête pour cibler les horaires d'ouverture

Qui interroger ?

Usagers / non usagers

Usage de longue durée / courte durée

Précautions dans la formulation :

« Quels horaires souhaitez-vous ? »

→ Attentes très larges, même si les usagers sont indisponibles...

« En vous resituant dans votre organisation personnelle, identifiez sur la semaine 3 créneaux horaires de 2h qui vous permettraient de venir le plus facilement à la bibliothèque. »

→ Attentes plus « raisonnables »

Pour le « non Public », les horaires sont un frein pour 25% des personnes.

Horaires souhaités : lundis, soirées, week-end. Et plus globalement, le manque de temps.



Une enquête pour cibler les horaires d'ouverture

Et pourtant, des résultats très contrastés entre bibliothèques de quartiers et bibliothèque centrale

Résultats
Bibliothèque
de quartier

	9h30	10h	10h30	11h	11h30	12h	12h30	13h	13h30	14h-	14h30	15h	15h30	16h	16h30	17h	17h30	18h	18h30	19h
Lundi																				
Mardi																				
Mercredi																				
Jeudi																				
Vendredi																				
Samedi																				
Dimanche																				

Résultats
Bibliothèque
Champs
Libres

---	9h	9h30	10h	10h30	11h	11h30	12h	12h30	13h	13h30	14h	14h30	15h	15h30	16h	16h30	17h	17h30	18h	18h30	19h	19h30	20h	20h30
Lundi																								
Mardi																								
Mercredi																								
Jeudi																								
Vendredi																								
Samedi																								
Dimanche																								



C) Diagnostic de l'offre de lecture publique



Périmètre d'étude

Volume vs amplitude horaire

Approche spatio-temporelle



Analyser l'accessibilité horaire aux médiathèques du territoire

Lille Métropole

AMENAGEMENT & HABITAT
/RESSOURCES & EXPERTISES
/DONNEES URBAINES

Lille Métropole

**Bibliothèques & médiathèques
ouvertes le mercredi midi
(12h - 14h)**

Document de travail

Bibliothèques & médiathèques
● Ouvertes le mercredi entre 12h et 14h (20)

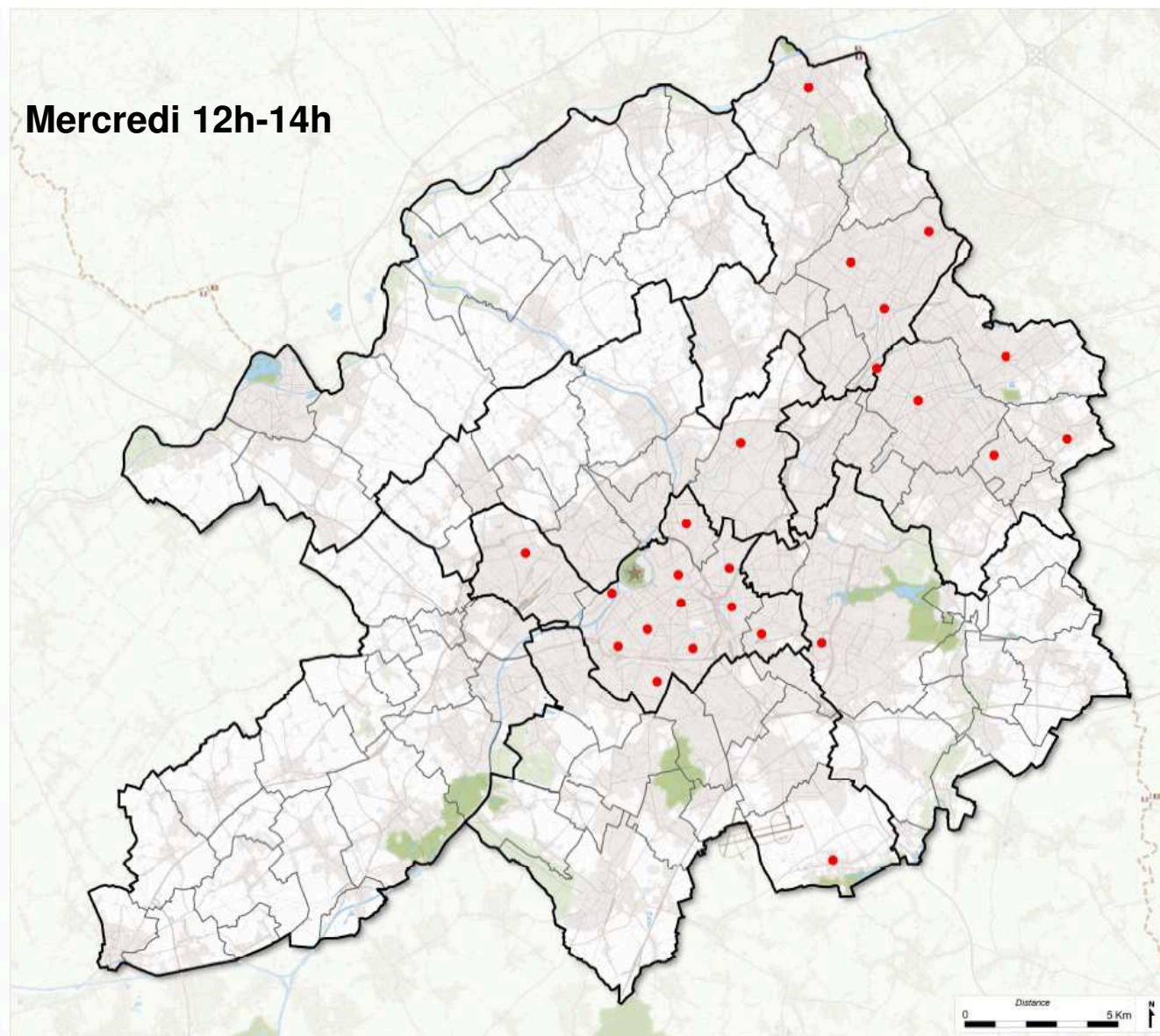
Limites administratives
□ Limites territoriales
□ Limites communales

Echelle: 1/80 000

Éditeur : Service Données Urbaines
Rédigé par : A. Bonnet
Commanditaire : Stratégie des territoires & Développement Durable
Date : 17/06/2014 Version : 1
Source : Lille Métropole

la communauté urbaine

Mercredi 12h-14h





Analyser l'accessibilité horaire aux médiathèques du territoire

Lille Métropole

AMENAGEMENT & HABITAT
/RESSOURCES & EXPERTISES
/DONNÉES URBAINES

Lille Métropole

**Bibliothèques & médiathèques
ouvertes le mercredi après-midi
(14h - 18h)**

Document de travail

Bibliothèques & médiathèques :
● Ouvertes le mercredi entre 14h et 18h (66)

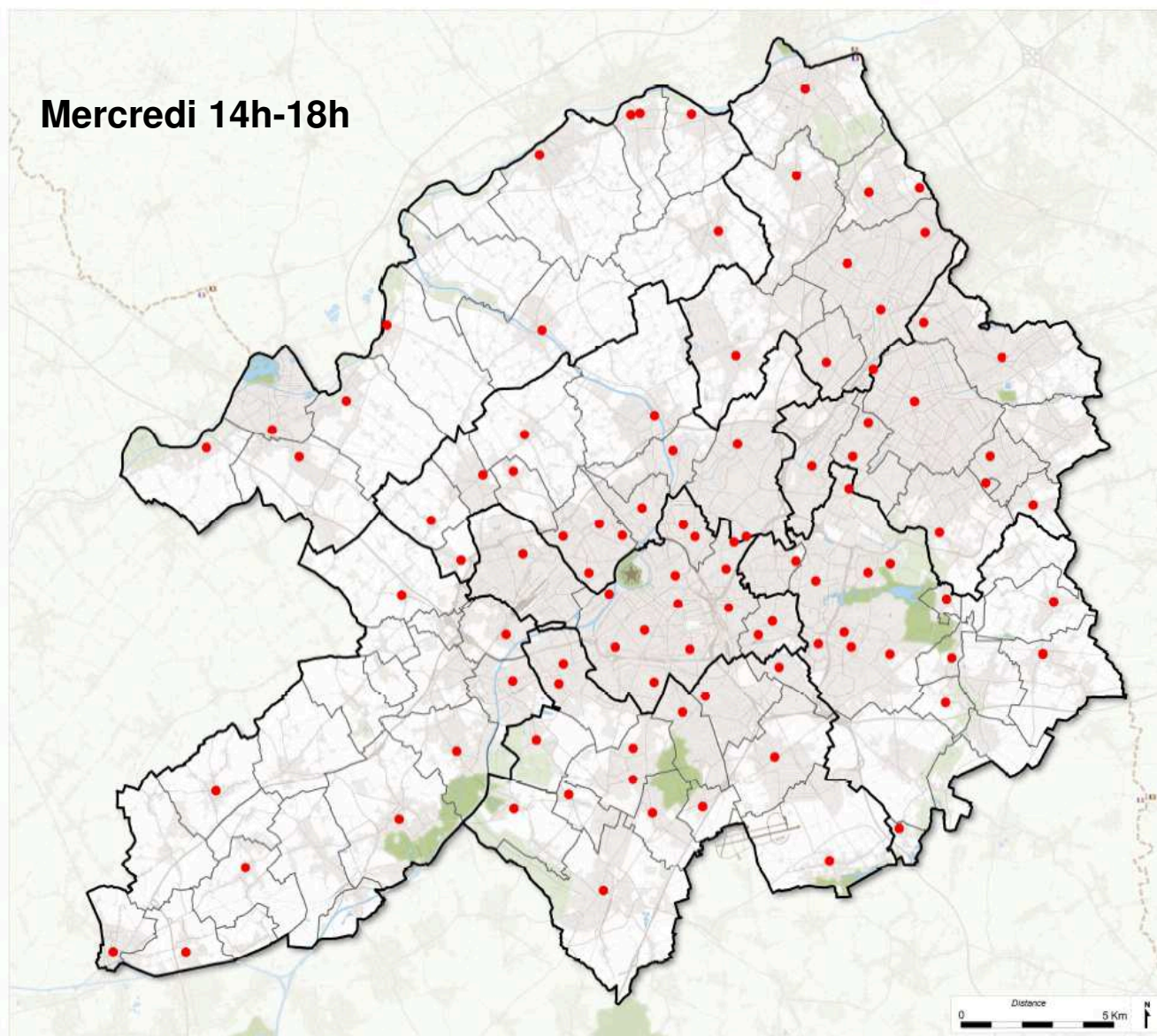
Limites administratives :
□ Limites territoriales
□ Limites communales

Echelle : 1/80 000

Élaboré : Service Données Urbaines
Rédigé par : A. Drouven
Commanditaire : Stratégie des territoires & Développement Durable
Date : 17/06/2014 Version : 1
Sources : Lille Métropole

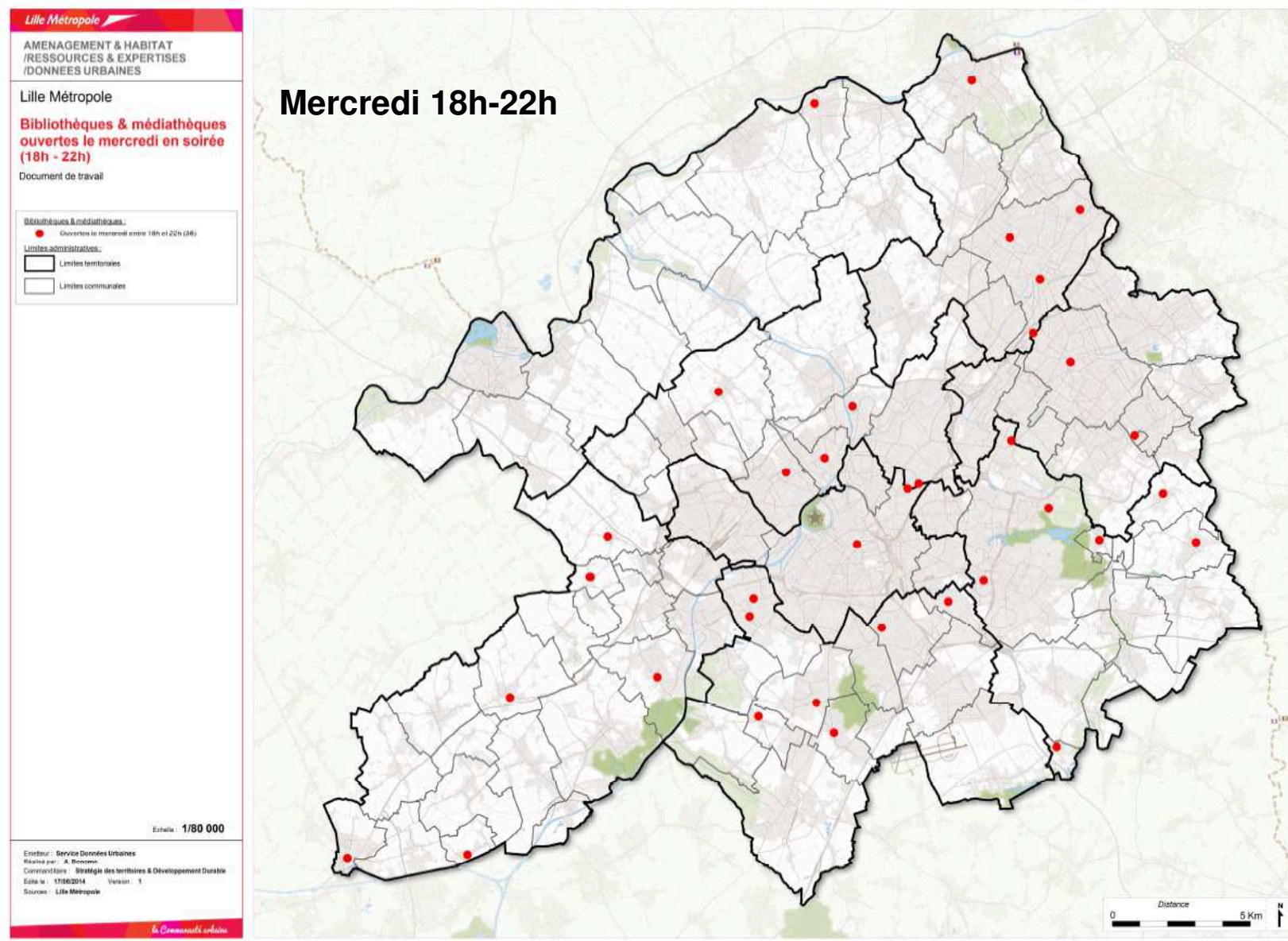
la Communauté urbaine

Mercredi 14h-18h





Analyser l'accessibilité horaire aux médiathèques du territoire





Fréquentation actuelle

Exploiter les statistiques de fréquentation et de prêt

Prendre en compte la diversité d'usages

Des pistes pour dépasser les contraintes horaires

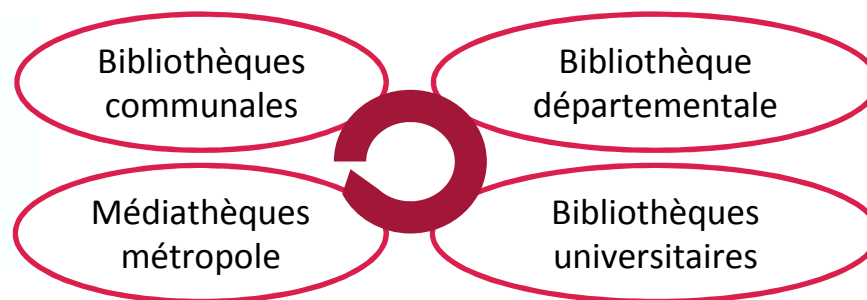
▲ Médiathèques Bibliothèques 3M

Densité de médiathèques accessibles

- 1
- 2
- 3 - 5
- 6 - 9

La carte illustre la répartition géographique des médiathèques accessibles à Montpelier et dans les communes limitrophes. Le territoire est divisé en zones colorées selon la densité des services : zones blanches (densité 1), zones orange clair (densité 2), zones orange moyen (densité 3-5), et zones orange foncé (densité 6-9). Les communes sont délimitées par des lignes noires et certaines sont étiquetées : MONTAUD, SAINT-FOREST, SAULOU, RASTINGUES, SUSSARGUES, SAINT-GENÈS-DES-MOURES, CASTRIES, SAINT-GEOS, SALLARGUES, VINDARGUES, LE CROS, JACOU, CLIFIERS, MONTFERRIER-SUR-LEZ, PRADÈS-LEZ, GRABELS, ZUNHAC, SAINT-GEORGES-D'ORQUES, MERVILLAS-MONTPÉLIER, PIGNAN, SAINT-LEU, SAUSSAN, SAINT-JEAN-D'ORDES, CATTES, SOUS, VILLENEUVE-DE-MAGUELONE, FABREGUES, COURNONHES, COURNONTERRA, et COURVILLE. Des triangles noirs sont placés dans les communes de MONTAUD, SAINT-FOREST, SAINT-GEOS, SAINT-LEU, SAINT-JEAN-D'ORDES, CATTES, SOUS, VILLENEUVE-DE-MAGUELONE, FABREGUES, COURNONHES, COURNONTERRA, et COURVILLE.

- Coordonner les horaires d'ouvertures des médiathèques pour offrir de plus grandes plages d'ouverture aux usagers à coûts constant.
- Des modalités de fonctionnement communes : carte lecteur, pouvoir rendre ses livres dans n'importe quelle médiathèque...
- Répartir l'offre : 5 médiathèques du réseau jeux + 1 ludothèque centre de ressources





Faciliter l'organisation du quotidien

Faciliter la gestion des temps quotidiens, réduire les pertes de temps

- **Boîte aux livres** pour rendre ses livres quand on veut
- **E-services** : réservation de documents, prolongation des prêts
- **Adapter les formules** de prêts et d'abonnement aux rythmes de vie
- **Pouvoir rendre ses livres dans une autre médiathèque**



Accès à l'information : permettre à chacun de choisir et de s'organiser



Préciser les **horaires** des activités ainsi les horaires d'ouverture des établissements dans tous les supports d'information : brochures, Internet.

Centraliser l'information et la diffuser



Des pôles de services qui combinent plusieurs fonctions

Dans une commune périurbaine, un bâtiment regroupe la médiathèque, une antenne du conservatoire, un amphithéâtre



Des locaux qui sont utilisés pour différents usages selon les horaires
> permet une optimisation temporelle des locaux



D) A l'heure des choix ...



Quel équilibre trouver entre lisibilité et complémentarité ?

Des ouvertures irrégulières font perdre du public



Ouvertures irrégulières = difficulté de mémorisation pour 50% des usagers des BQ

7 grilles horaires dans les BQ ➡ 1 grille horaire (+lundi au Triangle)

A Rennes, un équilibre entre lisibilité et complémentarité



Quand ouvrir la médiathèque ? Un choix politique

Jusqu'où aller dans l'adaptation des horaires :

- Un choix de société : ville 24/7 vs slow ?
- Quel financement ?
- Quel choix entre adaptation aux différents rythmes, complémentarité, lisibilité ?

Dans tout projet temporel, chercher un équilibre au sein d'un triptyque

- Réponse aux attentes des usagers (lesquels ? Qui s'exprime ?)
- Respect des conditions de travail des agents
- Besoins de fonctionnement interne des services

Une question qui doit être tranchée politiquement : pas de modèle unique.



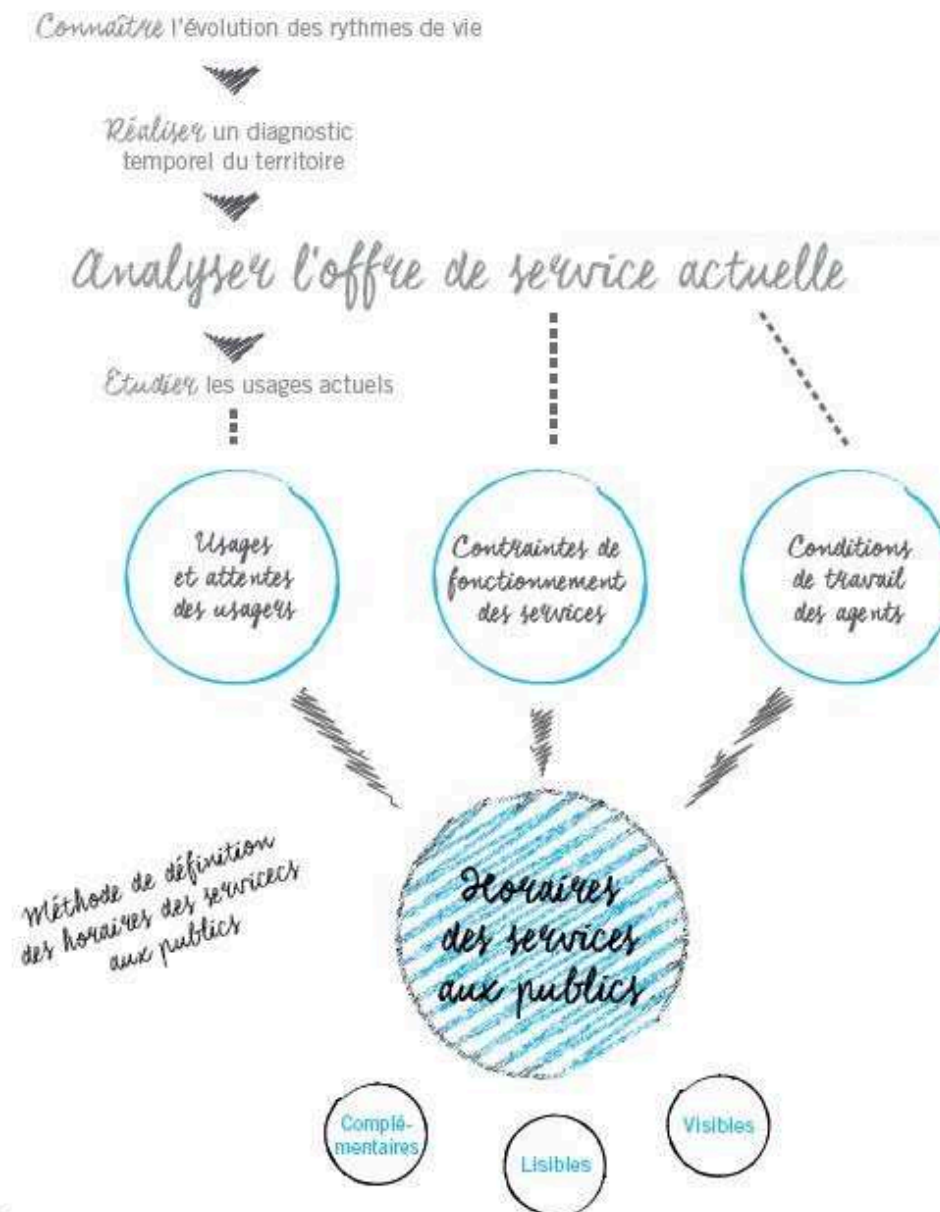
Contraintes de fonctionnement du service et leviers

Triptyque : attentes
usagers/ contraintes de
fonctionnement /
conditions de travail des
agents

Évolution des métiers

Concertation /
coproduction

Expérimenter et évaluer





Ressources pour aller plus loin

Publications accessibles sur le site Internet de l'association Tempo Territorial
<http://tempoterritorial.fr>

- Comment réaliser un diagnostic temporel de territoire ? (contribution de Tempo Territorial à la mission Orsenna)
- Cahier méthodologique « ouvrir les médiathèques le dimanche, pourquoi, comment ? »
- Acte du colloque « ouvrir les médiathèques le dimanche »
- Cahier méthodologique « améliorer la gestion des temps des étudiants »

Contact

Catherine Dameron
Chargée de mission Bureau des temps
Ville de Rennes - Rennes Métropole
c.dameron@rennesmetropole.fr
02 23 62 20 92