



Le Réseau national des acteurs des démarches temporelles

Prenez le temps de le rejoindre !

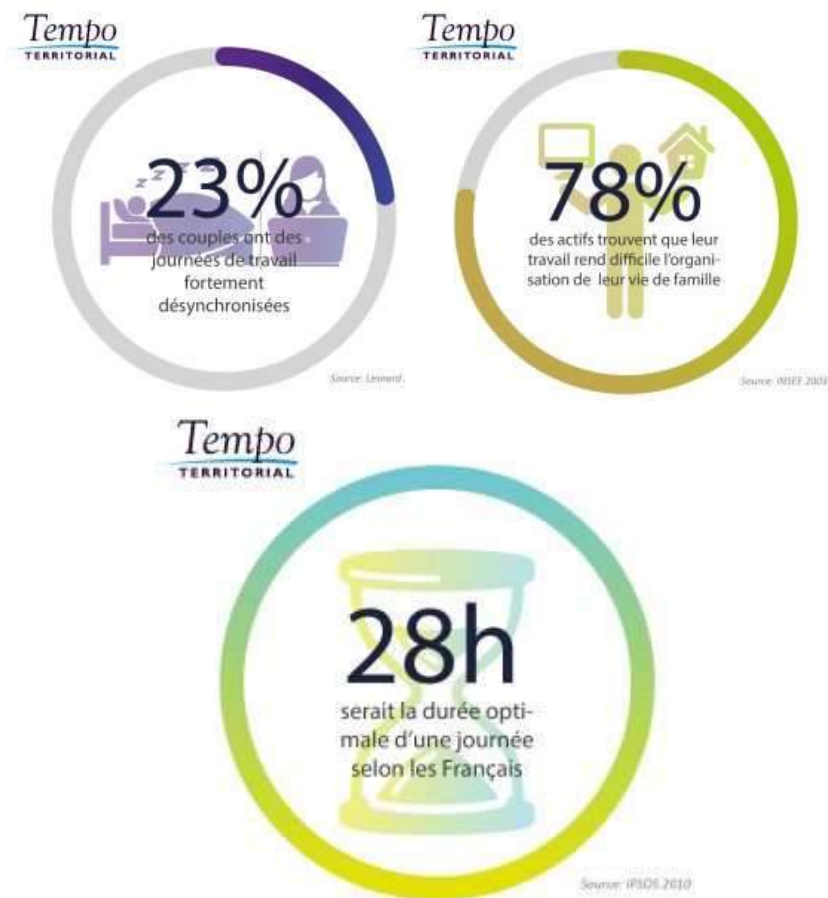
Septembre 2024

Aménagement du territoire, mobilités, rythmes scolaires, horaires d'ouverture des services au public, des bibliothèques, ouverture des commerces le dimanche, vie nocturne, mais aussi prise en compte du temps dans les territoires ruraux...

... sont autant de thèmes que touchent les politiques temporelles.

[le réseau Tempo territorial](#) vous aide à les aborder dans votre collectivité ou votre institution.

- Créée en 2004, l'association Tempo territorial constitue **le réseau national des acteurs des politiques temporelles**. Elle réunit des Collectivités, des organisations scientifiques, des associations, des consultants, des experts, des individus sensibilisés au sujet de la conciliation des temps de vies.



Un lieu d'échanges de bonnes pratiques

Où chaque membre participe et favorise l'échange, le débat sur des sujets d'actualités portés par les territoires adhérents. C'est un lieu de partage, d'apprentissage, de mutualisation, de coopération entre acteurs des politiques temporelles, de manière à :

- Accompagner les acteurs des territoires dans la mise en œuvre des politiques temporelles locales,
- Intégrer la dimension temporelle, dans l'ensemble des politiques publiques déclinées par une collectivité locale, avec par exemple :
 - L'urbanisme, l'aménagement (chrono aménagement, occupation temporaire, modularité des programmes, vielle du ¼ d'heure ...)
 - L'environnement (l'impact de nos rythmes de vies)
 - Le développement économique, et le développement des services au public (organisation du travail, télétravail, coworking, tiers-lieux, articulation vies professionnelles et personnelles ...)
 - Les déplacements et la mobilité (bouquets de services de mobilité selon les horaires, lissage des heures de pointe, modalités de déplacement alternatives, pôles multimodaux...)
 - L'adaptation des services aux rythmes de vie : action sociale, culturelle, sportive, ou de loisirs etc.
- Permettre le débat public, à l'échelle locale, nationale et européenne sur les pratiques temporelles entre pouvoirs publics, entreprises, habitants, salariés, usagers et leurs représentants.

Des actions temporelles concrètes menées par les territoires membres

Temps et travail : des actions temporelles pour un meilleur équilibre des temps de vies

La semaine en 4 jours en collectivité

Métropole de Lyon, EuroMétropole de Strasbourg

Des congés spéciaux

Ville de Lyon, Eurometropole de Strasbourg

Prise en compte du salariat étudiant

Université de Poitiers

Du don de temps et mécénat de compétences

Grand Cahors, Ville de Paris





- **Temps et espace urbain : des actions temporelles pour une meilleure utilisation de l'espace**

Temps et mobilité, lissage des heures de pointe
Métropole de Lyon, ville de Rennes

Mutualisation des espaces
Métropole de Lille, Rennes Metropole

Rythme ma bibliothèque, mieux coordonner les horaires
Métropole de Lille

Le temps de la nuit
Eurométropole de Strasbourg, villes d'Avignon, de Strasbourg

Un projet européen « Time toAdapt », prendre en compte le temps pour agir sur le réchauffement climatique
Métropole de Lille

Le réseau Tempo, c'est aussi un lieu ressources

- Un lieu de capitalisation mis à disposition des territoires adhérents. Vrai Centre de ressources et d'innovations sur les enjeux temporels, en termes de sensibilisation, d'analyse méthodologique, d'organisation de la concertation, de mise en œuvre d'action concrètes, de communication etc...





Des événements

- Tempo territorial organise plusieurs fois par an des conférences « **les Mardis de Tempo** »

et une fois par an

« **Les Temporelles** », deux jours d'échanges approfondis sur des thématiques très variées où le point d'entrée est toujours « le temps » : accessibilité aux services publics, ville servicielle, temps et mobilité, nouvelles technologies, temps de la transition...

En rejoignant le réseau, vous serez initiateur des sujets !

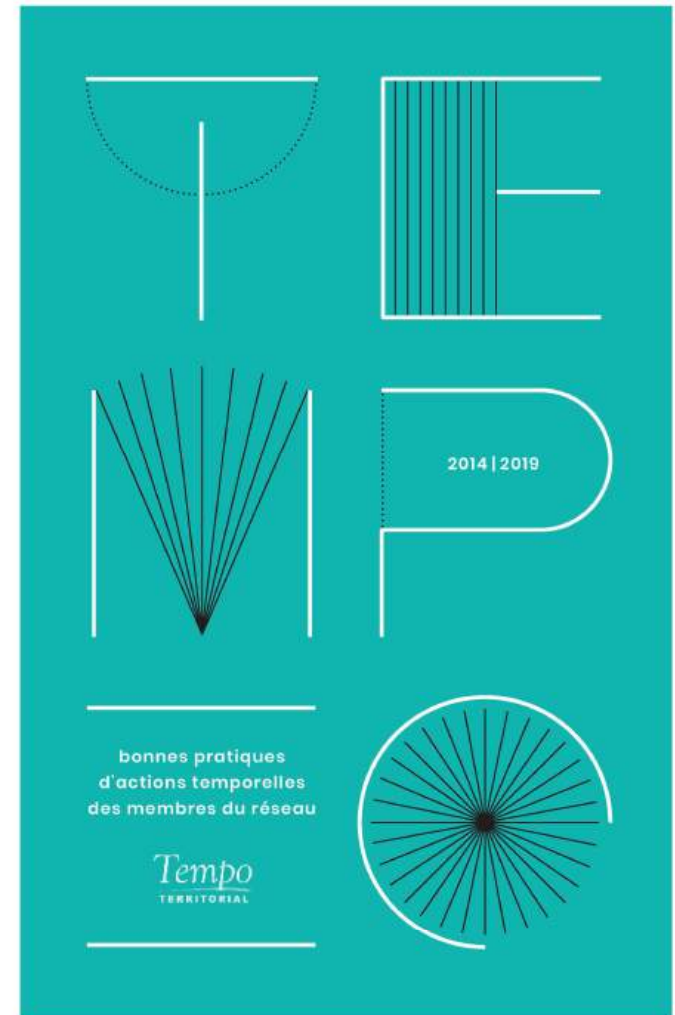
Des sujets récents pour diffuser et informer

Des guides de bonnes pratiques temporelles,

Une boîte à outils « diagnostic temporel des bibliothèques »,

Des consignes « **bien commencer son mandat avec les politiques temporelles** », destinées aux élu.e.s afin de les sensibiliser à l'importance des politiques temporelles. Ainsi qu'une **formation** pour présenter le champ des politiques temporelles.

à découvrir [sur notre site Tempoterritorial.fr](http://Tempoterritorial.fr)



Pour échanger et débattre sur des sujets d'actualités

- Un « Mardi de Tempo » sur « **la ville du quart-d'heure** »,
- La réalisation d'une étude prospective, sur le thème « **les effets de la crise sur les temporalités urbaines** »
- **La polyvalence du bâti** : utiliser les pratiques temporelles pour faire plus et mieux avec moins !



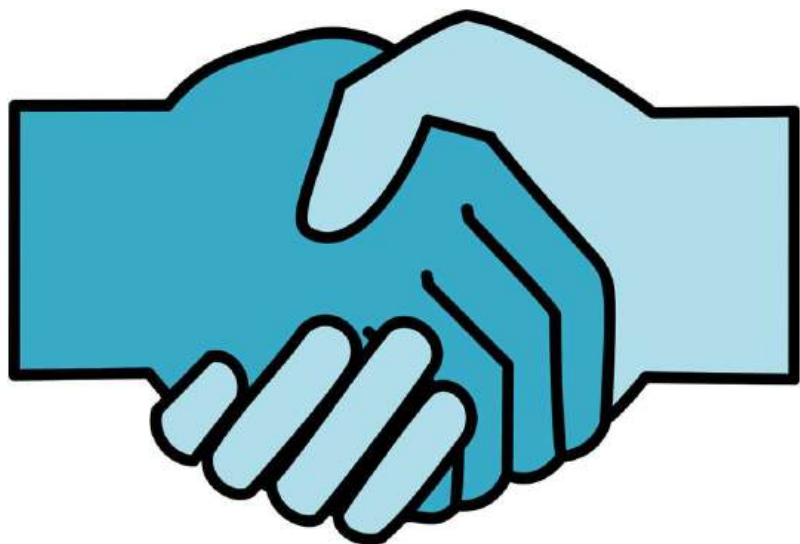
Les Temporelles annuelles

En 2021, portées par l'Université de Poitiers un cycle : « temps et rythmes des étudiants : quelles conciliations ? »

- « Le temps de engagement étudiant »
- « Étudiants salariés, quelles contraintes, quels effets ? »
- Campus et territoires, des espaces à partager



Les Temporelles 2021 co-organisées avec Rennes Metropole, sur le thème « **Accélérer ou Ralentir : quel impact environnemental de nos rythmes de vie ?** »



Des collaborations

- Avec le réseau européen des temps, piloté par Barcelone, qui regroupe des membres de collectivités adhérentes à Tempo (Rennes, Strasbourg, Wallonie..) et des collectivités espagnoles et italiennes.

Le Bureau Tempo 2024

Marina Lafay, Présidente, élue à Strasbourg
Eurométropole

Patrick Vassallo, Président délégué, ancien élu

Jean-Yves Boulin, sociologue Paris Dauphine,

Dominique Royoux, Université de Poitiers

Cédric Szabo, Directeur AMRF

Emmanuel Munch, Universitaire

Katja Krüger, élue Conseil Régional de Bretagne



Ils font partie du CA !

<https://tempoterritorial.fr/le-nouveau-bureau-du-reseau-tempo-pour-2023-2024/>

Tempo
TERRITORIAL

FÊTE SES

20
ans

d'un temps à l'autre



PARIS
1^{ER} OCTOBRE 2024

- Vous souhaitez nous rejoindre ?
- S' informer : <https://tempoterritorial.fr/>
- Adhérer : [en ligne](#)
- Contacter par mail contact@tempoterritorial.fr
- Nous retrouver [sur LinkedIn](#)