

Time2Adapt

**Le temps, clé d'adaptation au
changement climatique**

Time  Adapt



MÉTROPOLE
EUROPÉENNE DE LILLE



Cofinancé par
l'Union Européenne



ORDRE DU JOUR

1. Time2Adapt : un projet innovant

- Un projet innovant
- Le temps, clé d'adaptation au changement climatique

2. Premières réalisations : le territoire test

- Le diagnostic sensible
- Optimisation horaire de lieux frais
- Nouveaux usages de lieux existants
- Mobiliers et petits aménagements
- Oeuvres d'art dans l'espace public
- Carte des lieux frais

3. 2e phase : massification des expérimentations

- Que trouve-t-on dans l'AMI ?
- Calendrier

ORDRE DU JOUR



1. Time2Adapt : un projet innovant

- Un projet innovant
- Le temps, clé d'adaptation au changement climatique

2. Premières réalisations : le territoire test

- Le diagnostic sensible
- Optimisation horaire de lieux frais
- Nouveaux usages de lieux existants
- Mobiliers et petits aménagements
- Oeuvres d'art dans l'espace public
- Carte des lieux frais

3. 2e phase : massification des expérimentations

- Que trouve-t-on dans l'AMI ?
- Calendrier



Time2Adapt : un projet européen innovant

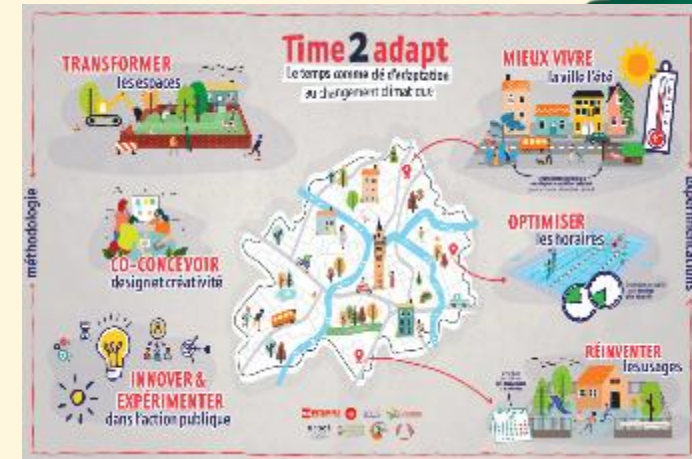
- Un **appel à projets européen EUI**, offrant à des projets innovants la possibilité de tester des solutions.
- **L'approche temporelle**, peu courante dans les politiques publiques : le temps est utilisé comme clé d'adaptation
- Une **combinaison de solutions** habituellement proposées indépendamment les unes des autres
- Une candidature portée à **l'échelle d'une métropole**, composée de communes de tailles et de moyens variés
- Des solutions basées avant tout sur **l'adaptation de l'existant** pour maximiser l'impact à moindre coût
- Un **partenaire essentiel : l'habitant**. La participation au cœur de la démarche





Le temps : une clé d'adaptation au changement climatique

- **Améliorer les horaires d'ouverture** des lieux frais tels que parcs, cimetières, piscines, etc.
- **Diversifier les usages de lieux frais**, proposer des usages différents de leur utilisation habituelle : un jardin d'équipement culturel devient un jardin public le dimanche, les cours d'écoles des parcs l'été, etc.
- **Transformer les lieux pour en faire des espaces de fraîcheur**, rendre plus verts des sites : cours d'écoles, jardins d'équipements culturels, etc.
- **Apporter de la fraîcheur grâce à des installations artistiques et du mobilier temporaire** : mobiliers, installations artistiques, signalétique qui investissent la ville.
- **Innover dans les modes de gestion** en termes de méthodes, de RH, de financement et de partenariat.



ORDRE DU JOUR

1. Time2Adapt : un projet innovant

- Un projet innovant
- Le temps, clé d'adaptation au changement climatique



2. Premières réalisations : le territoire test

- Le diagnostic sensible
- Optimisation horaire de lieux frais
- Nouveaux usages de lieux existants
- Mobiliers et petits aménagements
- Oeuvres d'art dans l'espace public
- Carte des lieux frais

3. 2e phase : massification des expérimentations

- Que trouve-t-on dans l'AMI ?
- Calendrier



Le diagnostic sensible : choisir avec les habitants

- Plusieurs dispositifs mobilisés : stands, balades, rencontres
- Aller vers les habitants
- Mobiliser les relais de proximité
- Recueillir la parole, les envies, l'expertise d'usage





Premières réalisations

Optimisation horaire de lieux frais



Une démarche basée sur la co-construction :

- Diagnostic (temporel, organisationnel)
- Enquête de public
- Atelier quadrangulaire
- Mise en place
- Evaluation



Piscine Neptunia - Loos



Palais des Beaux-Arts - Lille

Lieux concernés à l'été 2025

- Cimetière du Sud et cimetière de l'Est (Lille)
- Atrium du Palais des Beaux-Arts
- Piscine Neptunia
- Piscine Plein Sud
- Parc Clemenceau et jardin public (Loos)



Premières réalisations

Nouveaux usages de lieux existants



Des ateliers avec les habitants pour déterminer :

- Jours et horaires d'ouverture
- Période d'ouverture
- Usages autorisés
- Charte d'usages



École Sand-Daudet- Loos



École La Fontaine - Loos

Lieux concernés à l'été 2025

- Ecoles Jean Bart et Ariane Capon (Lille)
- Ecoles Sand-Daudet, Perrault, Michelet, et La Fontaine (Loos)



Premières réalisations

Mobiliers et petits aménagements



Square des Olieux - Lille

- Rencontres avec les habitants des quartiers concernés
- Ateliers de co-conception
- Ateliers de co-construction



Maison Folie Moulins - Lille



Lieux concernés à l'été 2025

- Jardin de la Maison Folie Moulins (Lille)
- Jardin des Olieux (Lille)
- Pelouse des enfants du Paradis (Lille)
- Square de l'Arsenal (Lille)
- Parc Danel (Loos)
- Jardin Clemenceau (Loos)



Premières réalisations

Œuvres d'art dans l'espace public



- Une **résidence d'artistes** pour rencontrer les habitants, les écouter, imaginer avec eux.
- L'œuvre d'art pensée comme un **signal de fraîcheur**, une porte vers des lieux frais
- **Sensibiliser** aux enjeux de transition écologique, en favorisant l'esthétique



Detroit – Nicolas Tourte - Loos



La Porte – Julien Kieffer - Lille



Le Fluvopode – Baptiste César- Lille

45 000 personnes accueillies sur les sites, satisfaites à 94%*

* Chiffres été 2025 – rapport évaluation



Premières réalisations



Carte des lieux frais

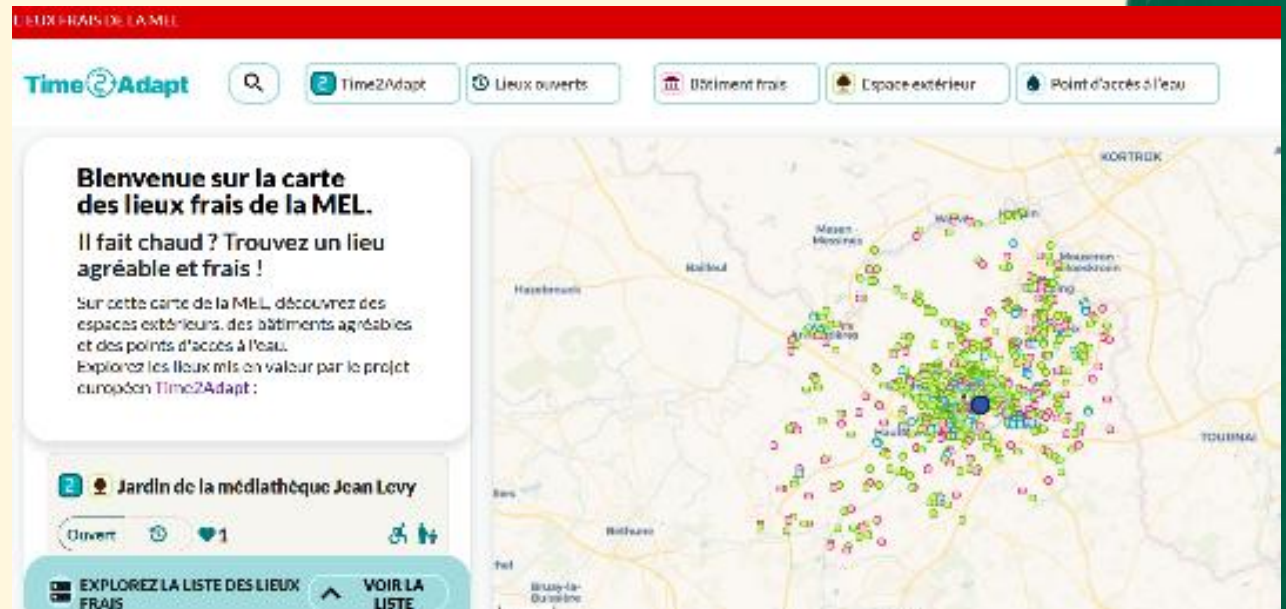
Un outil mis à disposition des habitants pour les aider à mieux vivre l'été.

Une offre complète : parcs et jardins, lieux frais (bibliothèques, musées, etc.), cimetières, piscines, points d'accès à l'eau.

Un référencement de **l'ensemble des communes de la MEL**.

Une volonté d'évolution : une première version mise en ligne en **juin 2025** (fiches des lieux, tri selon les publics / lieux, coups de cœur...) ; **une version 2 pour l'été 2026** (développement des fonctionnalités participatives) ; **une version finalisée en 2027** (actualisation).

Une volonté d'inclusion : accessibilité travaillée, version papier à venir.



<https://carto-time2adapt.lillemetropole.fr/>

ORDRE DU JOUR

1. Time2Adapt : un projet innovant

- Un projet innovant
- Le temps, clé d'adaptation au changement climatique

2. Premières réalisations : le territoire test

- Le diagnostic sensible
- Optimisation horaire de lieux frais
- Nouveaux usages de lieux existants
- Mobiliers et petits aménagements
- Oeuvres d'art dans l'espace public
- Carte des lieux frais

3. 2e phase : massification des expérimentations

- Que trouve-t-on dans l'AMI ?
- Calendrier



Que trouve-t-on dans l'AMI ?



Pour ouvrir un lieu habituellement fermé

- une formation à la concertation,
- un accompagnement pour mener la concertation avec les habitants
- une prise en charge des coûts de médiation et/ou de sécurité
- une prise en charge du coût d'animation



Pour optimiser les horaires d'ouverture d'un lieu frais

- une formation à la concertation,
- un accompagnement pour définir les horaires et mener à bien la concertation avec les habitants et les salariés
- une prise en charge des éventuels coûts RH induits par ces horaires

Pour réaliser des aménagements pour augmenter la fraîcheur

- une formation à la concertation,
- un accompagnement comprenant un diagnostic technique, des ateliers de concertation et des préconisations

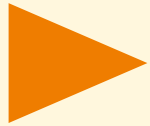
Pour réaliser des petits travaux pour améliorer le confort l'accessibilité et la visibilité

- une formation à la concertation,
- un accompagnement pour définir les petits travaux, équipements et usages
- un financement de ces petits travaux
- la création et l'installation de mobilier
- la création et l'installation d'une œuvre d'art





2^e phase : massification des expérimentations



- **Avril 2026** : lancement d'un Appel à manifestation d'intérêt (AMI)
- **Juin 2026** : recueil des candidatures
- **Juillet 2026** : Sélection des villes
- **Septembre 2026** : lancement des phases de conception des expérimentations
- **Été 2027** : ouverture au public
- **Printemps 2028** : fin du projet et mise en ligne de la boîte à outils dinale

Merci de votre attention

bureaudestemps@lillemetropole.fr

Time  Adapt



MÉTROPOLE
EUROPÉENNE DE LILLE



Cofinancé par
l'Union Européenne